

105SL™



Ad-hoc-Thermo-Barcodedrucker aus Metall

Wollen Sie ernst machen mit dem Barcode-Druck? Setzen Sie auf unsere Erfahrung.

Der 105SL ist das jüngste Mitglied der S Series™ von Zebra und verbindet schnelle Verarbeitungsmöglichkeiten mit einer robusten und zuverlässigen Ganzmetall-Konstruktion. Für erfahrene Anwender ist die Wahl somit klar: sie entscheiden sich für den 105SL auf der Basis einer erprobten Plattform.

Innovative Netzwerk-Fähigkeiten

Der 105SL verfügt über flexible Vernetzungs-möglichkeiten. Dazu zählt auch der ZebraNet® Internal Wireless Plus Print Server für die kabellose 802.11g-LAN-Vernetzung, mit der Sie Drucker ohne teure Neuverkabelung neu positionieren oder konfigurieren können. Der ZebraNet 10/100 Print Server bietet eine komplette kabelgebundene Lösung für den 105SL beim Einsatz von 10Base-T, 100Base-TX- oder schnellen Ethernet 10/100-Netzwerken mit automatischer Umschaltung.

Dauerhafte Konstruktion

- Robustes Stahlgehäuse mit verstärkter Kastenkonstruktion
- Stahl-Komponenten auch im Innern wie Zahnräder, Spulen und Einstellungskontrollen
- Druckkopf-Mechanismus aus extrudiertem Metall

Einbindung ins Netzwerk

- Echtzeit-Vernetzung und -Steuerung mit ZebraLink™
- Unterschiedliche Vernetzungsoptionen
- Kompatibilität mit jeder installierten
- ZPL®-Anwendung

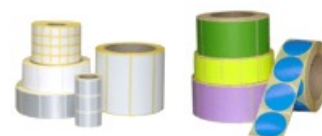
Etikettendrucker & Verbrauchsmaterialien aus einer Hand

Verbrauchsmaterialien für Ihren Zebra-Etikettendrucker direkt vom Hersteller - ohne lange Lieferzeiten!

- ▶ Über 700 Etikettengrößen können sofort für Sie produziert werden. Ständig riesige Auswahl an verschiedenen Etikettenmaterialien und Klebern vorrätig!
- ▶ Last Minute Etikettenservice: Bei Bestellung bis 11 Uhr nach vorheriger Vereinbarung
- ▶ Lieferung am nächsten Werktag möglich!



ServoPack Haftetiketten GmbH, Edewechter Straße 15, 26160 Bad Zwischenahn, Deutschland
Tel.: 04403/81700 Fax: 04403/8170-70 E-Mail: info@servopack.de Internet: www.servopack.de



Standardspezifikationen auf einen Blick*

Standardfunktionen

- Druckverfahren: Thermodirekt- oder Thermo-Transferdruck
- Konstruktion: Stahlrahmen Stärke 12 mit Metallkomponenten im Innern
- Dünnfilm-Druckkopf mit E³-Druckkopf-Steuerung
- Schnelle 32-Bit-Verarbeitung
- Echtzeituhr
- Wählbare Druckgeschwindigkeit von bis zu 203 mm pro Sekunde
- ZebraLink™-Vernetzung
- Sensor für lichtdurchlässige Druckmedien
- Zweizeiliges Standard-LCD-Bedienfeld mit 16 Zeichen
- ZPL II® – Universalsprache für Zebra®-Drucker

Betriebsbedingungen

Umgebung

- Betriebstemperatur: 5 °C bis 40 °C
- Lager/Transporttemperatur: -40 °C bis 60 °C
- Luftfeuchtigkeit/Betrieb: 20 bis 85 %, nicht kondensierend
- Luftfeuchtigkeit/Lagerung: 5 bis 85 %, nicht kondensierend

Stromversorgung

- Universal-Stromzufuhr mit Korrektur 90-264 VAC; 48-63 Hz

Kommunikationsschnittstellen

- Serielle Anschlüsse Centronics® RS-232, RS-422** und RS-485**; bidirektionaler, paralleler Anschluss IEEE 1284

** Eventuell zusätzlicher Adapter erforderlich

Prüfsiegel

- UL 1950; CISPR 22 (Class B); CSA 950; IEC 950; 801-2, -3 und -4 Standards; Canadian Doc. (Class A); FCC (Class A); CE-kompatibel

Druckmedien

Etiketten

Maximale Rollengröße

- Außendurchmesser 203 mm, Kerninnendurchmesser 76 mm

Stärke (Etikett und Tragband)

- 0,076 mm bis 0,305 mm

Breite (Etikett und Tragband)

- 20 mm bis 115 mm

Medientypen

- von der Rolle, gestanzte, endlos, leporellogefaltet, Anhänger und Karten

Nutzen Sie für optimale Druckqualität und Druckerleistung die Verbrauchsmaterialien von Zebra.

Farbbänder

Die verwendeten Farbbänder sollten mindestens dieselbe Breite wie die Medien haben.

Maximale Rollengröße

- Außendurchmesser 81,3 mm, Kerninnendurchmesser 25,4 mm

Farbbandbreite

- 20 mm bis 114 mm

Standardlänge

- 300 m bis 450 m; Verhältnis 2:1 und 3:1 von Druckmedium und Farbband

Farbbandwicklung

- Band muss mit Tintenseite nach außen gewickelt sein

Schriften/Grafiken/Barcode-Typen

Schriftarten und Zeichensätze

- Standardschriften: 7 Bitmap-Schriften, 1 stufenlos skalierbare (CG Triumvirate™ Bold Condensed)
- Umfasst UFST® der Monotype Imaging, Inc.
- Bereits geladene Unicode™-kompatible skalierbare Schriftarten für die EMEA-Region
- Zeichensätze: IBM® Code-Page 850
- Internationaler Zeichensatz

Grafiken

- Unterstützt benutzerdefinierte Fonts und Grafiken – einschließlich individueller Logos
- ZPL II-Zeichenbefehle – einschließlich Rahmen, Kreise und diagonale Linien

Barcode-Typen

- Eindimensionale Barcodes: Codabar, Code 11, Code 39, Code 93, Code 128 mit Subsets A/B/C und UCC Case Codes, EAN-8, EAN-13, 2/5 (Industrie), 2/5 (Interleaved), ISBT-128, Logmars, MSI, Plessey, Postnet, RSS, 2/5 (Standard), UPC-A, UPC-E, UPC und EAN mit 2- oder 5-stelliger Ergänzung
- Zweidimensional: Codablock, Code 49, Data Matrix, MaxiCode, MicroPDF417, PDF417, QR Code und RSS

Optionen und Zubehör

- 300 dpi Druckkopf
- PCMCIA-Speichersteckplatz (bis zu 32 MB Flash)
- Schneidvorrichtung mit optionalem Auffangkorb
- Interne Aufwickelspule
- Etikettenspende-/Aufwickelfunktion (Drucken und Applizieren)
- Sensor für reflektierende Druckmedien
- ZebraNet® 10/100 Print Server (intern oder extern)
- ZebraNet Internal Wireless Plus Print Server
- Twinax- und Coax-Schnittstellen (intern)
- Europäische und asiatische Zeichensätze

ZebraLink™ Solutions

Software

- ZebraDesigner™ Pro
- ZebraNet™ Bridge Enterprise
- ZebraNet Utilities v 7.0

Zebra Universal Driver

Europäische und asiatische Zeichensätze

Netzwerk

ZebraNet 10/100 Print Server
(intern oder extern)

ZebraNet Internal Wireless Plus Print Server
Twinax- und Coax-Schnittstellen (intern)

Firmware

ZPL II – Universelle Sprache für

Zebra-Drucker. Vereinfacht die Etikettenformatierung und ermöglicht die Formatkompatibilität mit anderen Zebra-Druckern

Web View – Ermöglicht den Anschluss und die Steuerung der Web-Interface von Barcode-Druckern mit einem gängigen Webbrowser

Alert – Mit ZebraNet Print Servern ausgerüstete Drucker können Fehlermeldungen an E-Mail-fähige, kabelgebundene oder kabellose Geräte senden, um Ausfallzeiten möglichst gering zu halten

ZBI 2.0™ – Optionale, leistungsfähige Programmverbesserung, die Druckern die Ausführung von eigenständigen Anwendungen, den Anschluss von Peripheriegeräten und vieles mehr ermöglicht

Standardspezifikationen

Maximaler Druckbereich

Breite 104 mm

Länge mit 203 dpi

2.692 mm (mit Standardspeicher)

Länge mit 300 dpi

1.651 mm (mit Standardspeicher)

Auflösung

8 Punkte pro mm (203 dpi) Standard

12 Punkte pro mm (300 dpi) Option

Maximale Druckgeschwindigkeit

203 mm pro Sekunde (203/300 dpi)

Speicher

Standard: 6 MB DRAM

4 MB Flash: 64 MB (optional)

Optional: 32 MB Flash (PCMCIA-Karte)

Abmessungen und Gewicht

Breite: 283 mm

Tiefe: 459 mm

Höhe: 394 mm

Gewicht: 25 kg

Erwägen Sie ein mobiles arbeiten ihrer mitarbeiter?

Der Einsatz mobiler Drucker in einer Warenlager- oder Supply-Chain-Umgebung verbessert die Produktivität und macht sich schnell bezahlt.

▶ **Um herauszufinden, wie Ihr Unternehmen von einer mobilen Drucklösung von Zebra profitieren kann, besuchen Sie bitte www.zebra.com, rufen Sie uns an unter +49 (0)2159 6768 0 or e-mail germany@zebra.com**

*Änderungen der technischen Daten ohne Vorankündigung vorbehalten.5

©2010 ZIH Corp. ZebraDesigner, ZebraLink, ZebraNet sowie sämtliche Produktnamen und -codes sind Zebra-Marken. Zebra, die Abbildung des Zebra-Kopfes, E³, ZebraNet, ZPL und ZPL II sind eingetragene Marken der ZIH Corp. Alle Rechte vorbehalten. Centronics ist ein eingetragenes Warenzeichen der Centronics Data Computer Corporation. CG Triumvirate und UFST sind Marken der Monotype Imaging, Inc. und können in bestimmten Ländern eingetragen sein. IBM ist eine eingetragene Marke der International Business Machines Corporation. Unicode ist eine Marke von Unicode, Inc. Alle anderen Marken sind im Besitz der jeweiligen Eigentümer.



www.zebra.com

Regionale Niederlassung

Mollsfeld 1, 40670 Meerbusch, Deutschland

Telefon: +49 (0)2159 6768 0 Fax: +49 (0)2159 6768 22 E-mail: germany@zebra.com Web: www.zebra.com

Andere EMEA-Standorte

EMEA-Zentrale: Großbritannien

Europa: Frankreich, Italien, Niederlande, Polen, Spanien, Schweden Naher Osten & Afrika: Dubai, Südafrika

12525L-D Rev.9 (06/10)