

Zebra®-Desktopdrucker

Spezifikationen auf einen Blick*



LP 2824™



Thermodirektdruck

Auflösung

- 8 Punkte pro mm (203 dpi)

Maximaler Druckbereich

- Breite: 56 mm
- Länge: 279 mm (mit Standardspeicher)
- 558 mm (mit optionalem Speicher)

Maximale Druckgeschwindigkeit

- 102 mm pro Sekunde

Speicher

- Standard: 512 KB Flash, 128 KB SRAM
- Optional: bis zu 1 MB Flash, 256 KB SRAM

Medienstärke

- 0,08 mm bis 0,18 mm

Maximale Rollengröße

- 127 mm Außendurchmesser bei 25 mm oder 38 mm Kerninnendurchmesser

Medienspezifikationen

- Breite der Etiketten und Träger: 25,4 mm bis 60 mm

Kommunikation

- Serielle RS-232 (DB-9)
- USB (außer LP 2824 mit parallelem Port)
- Parallel (Centronics®)

Abmessungen

Breite:

- 99 mm

Tiefe:

- 190 mm

Höhe:

- 173 mm

Gewicht:

- 1,2 kg

Optionen und Zubehör

- Externer ZebraNet® 10/100 Print Server (erfordert parallelen Centronics-Port)
- Erweiterter Speicher: 256 KB SRAM
- KDU und KDU Plus™ (nicht bei LP 2824 mit parallelem Port)
- Etikettenspender mit Sensor für entnommene Etiketten
- Schneidevorrichtung
- Echtzeituhr
- Windows®-Etikettendesignsoftware

Programmiersprache

- EPL™

TLP 2824™



Thermodirekt- und Thermotransferdruck

Auflösung

- 8 Punkte pro mm (203 dpi)

Maximaler Druckbereich

- Breite: 56 mm
- Länge: 279 mm (mit Standardspeicher)
- 558 mm (mit optionalem Speicher)

Maximale Druckgeschwindigkeit

- 102 mm pro Sekunde

Speicher

- Standard: 512 KB Flash, 128 KB SRAM
- Optional: bis zu 1 MB Flash, 256 KB SRAM

Medienstärke

- 0,08 mm bis 0,18 mm

Maximale Rollengröße

- 127 mm Außendurchmesser bei 25 mm oder 38 mm Kerninnendurchmesser

Medienspezifikationen

- Breite der Etiketten und Träger: 25,4 mm bis 60 mm
- Farbbandbreite: 33 mm bis 58 mm

Kommunikation

- Serielle RS-232 (DB-9)
- USB (außer TLP 2824 mit parallelem Port)
- Parallel (Centronics)

Abmessungen

Breite:

- 130 mm

Tiefe:

- 235 mm

Höhe:

- 178 mm

Gewicht:

- 1,6 kg

Optionen und Zubehör

- Externer ZebraNet 10/100 Print Server (erfordert parallelen Centronics-Port)
- Erweiterter Speicher: 256 KB SRAM
- KDU und KDU Plus (nicht bei TLP 2824 mit parallelem Port)
- Etikettenspender mit Sensor für entnommene Etiketten
- Schneidevorrichtung
- Echtzeituhr
- Windows-Etikettendesignsoftware

Programmiersprache

- EPL

LP 2844™



Thermodirektdruck

Auflösung

- 8 Punkte pro mm (203 dpi)

Maximale Druckgeschwindigkeit

- 102 mm pro Sekunde

Speicher

- Standard: 512 KB Flash, 256 KB SRAM

Medienstärke

- 0,08 mm bis 0,18 mm

Maximale Rollengröße

- 127 mm Außendurchmesser bei 25 mm oder 38 mm Kerninnendurchmesser

Medienspezifikationen

- Breite der Etiketten und Träger: 25,4 mm bis 108 mm

Kommunikation

- Serielle RS-232 (DB-9)
- USB
- Parallel (Centronics)

Abmessungen

Breite:

- 193 mm

Tiefe:

- 216 mm

Höhe:

- 168 mm

Gewicht:

- 1,5 kg

Optionen und Zubehör

- KDU und KDU Plus
- Etikettenspender mit Sensor für entnommene Etiketten
- Schneidevorrichtung
- Windows-Etikettendesignsoftware

Programmiersprache

- EPL

Zebra-Desktopdrucker

Spezifikationen auf einen Blick*

TLP 2844™



Thermodirekt- und Thermotransferdruck

Auflösung

- 8 Punkte pro mm (203 dpi)

Maximaler Druckbereich

- Breite: 104 mm
- Länge: 279 mm

Maximale Druckgeschwindigkeit

- 102 mm pro Sekunde

Speicher

- Standard: 512 KB Flash, 256 KB SRAM

Medienstärke

- 0,08 mm bis 0,18 mm

Maximale Rollengröße

- 127 mm Außendurchmesser bei 25 mm oder 38 mm Kerninnendurchmesser

Medienspezifikationen

- Breite der Etiketten und Träger: 25,4 mm bis 108 mm
- Farbbandbreite: 33 mm bis 110 mm

Kommunikation

- Serial RS-232 (DB-9)
- USB
- Parallel (Centronics)

Abmessungen

Breite:

- 198 mm

Tiefe:

- 238 mm

Höhe:

- 173 mm

Gewicht:

- 1,7 kg

Optionen und Zubehör

- Externer ZebraNet 10/100 Print Server
- KDU und KDU Plus
- Etikettenspender mit Sensor für entnommene Etiketten
- Schneidevorrichtung
- Windows-Etikettendesignsoftware

Programmiersprache

- EPL

TLP 3842™



Thermodirekt- und Thermotransferdruck

Auflösung

- 12 Punkte pro mm (300 dpi)

Maximaler Druckbereich

- Breite: 104 mm
- Länge: 279 mm

Maximale Druckgeschwindigkeit

- 51 mm pro Sekunde

Speicher

- Standard: 1 MB Flash, 512 KB SRAM

Medienstärke

- 0,08 mm bis 0,18 mm

Maximale Rollengröße

- 127 mm Außendurchmesser bei 25 mm oder 38 mm Kerninnendurchmesser

Medienspezifikationen

- Breite der Etiketten und Träger: 25,4 mm bis 108 mm
- Farbbandbreite: 33 mm bis 110 mm

Kommunikation

- Serial RS-232 (DB-9)
- USB
- Parallel (Centronics)

Abmessungen

Breite:

- 198 mm

Tiefe:

- 238 mm

Höhe:

- 173 mm

Gewicht:

- 1,7 kg

Optionen und Zubehör

- Externer ZebraNet 10/100 Print Server
- KDU und KDU Plus
- Etikettenspender mit Sensor für entnommene Etiketten
- Schneidevorrichtung
- Windows-Etikettendesignsoftware

Programmiersprache

- EPL

LP 2824 Plus™



Thermodirektdruck

Auflösung

- 8 Punkte pro mm (203 dpi)

Maximale Druckgeschwindigkeit

- 102 mm pro Sekunde

Speicher

- Standard: 4 MB Flash, 8 MB SDRAM
- Optional: 64 MB (insgesamt 68 MB) Flash mit Echtzeituhr

Maximale Breite der Etiketten und Träger

- 19 mm bis 60 mm

Maximale Rollengröße

- 127 mm Außendurchmesser

Kommunikation

- Serielle RS-232-Schnittstelle mit automatischer Erkennung, DB-9
- USB 1.1, bidirektional
- Parallel (Centronics), bidirektional
- ZebraNet 10/100 Print Server (optional)

Abmessungen

Breite:

- 107 mm

Höhe:

- 176 mm

Tiefe:

- 214 mm

Gewicht:

- 1,2 kg

Optionen und Zubehör

- Etikettenspender mit Sensor für entnommene Etiketten
- ZebraNet 10/100 Print Server – intern oder extern
- Ethernet-Optionen für Netzwerkkommunikation und Drucken
- Schneidevorrichtung für verschiedene Medientypen
- Schriftenpakete – asiatische und andere internationale Schriftensets
- KDU Plus- und KDU-Keyboard Display Units für unabhängige Drucklösungen

Programmiersprache

- EPL und ZPL®

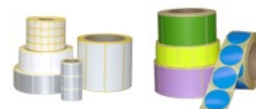
Etikettendrucker & Verbrauchsmaterialien aus einer Hand

Verbrauchsmaterialien für Ihren Zebra-Etikettendrucker direkt vom Hersteller - ohne lange Lieferzeiten!

- ▶ Über 700 Etikettengrößen können sofort für Sie produziert werden. Ständig riesige Auswahl an verschiedenen Etikettenmaterialien und Klebern vorrätig!
- ▶ Last Minute Etikettenservice: Bei Bestellung bis 11 Uhr nach vorheriger Vereinbarung Lieferung am nächsten Werktag möglich!



ServoPack Haftetiketten GmbH, Edewechter Straße 15, 26160 Bad Zwischenahn, Deutschland
Tel.: 04403/81700 Fax: 04403/8170-70 E-Mail: info@servopack.de Internet: www.servopack.de



TLP 2824 Plus™



Thermodirekt- oder Thermotransferdruck

Auflösung

- 8 Punkte pro mm (203 dpi)

Maximale Druckgeschwindigkeit

- 102 mm pro Sekunde

Speicher

- Standard: 4 MB Flash, 8 MB SDRAM
- Optional: 64 MB (insgesamt 68 MB) Flash mit Echtzeituhr

Maximale Breite der Etiketten und Träger

- 19 mm bis 60 mm

Maximale Rollengröße

- 127 mm Außendurchmesser

Kommunikation

- Serielle RS-232-Schnittstelle mit automatischer Erkennung, DB-9
- USB 1.1, bidirektional
- Parallel (Centronics), bidirektional
- ZebraNet 10/100 Print Server (optional)

Abmessungen

Breite:

- Thermotransferdruck: 126 mm

Höhe:

- Thermotransferdruck: 178 mm

Tiefe:

- Thermotransferdruck: 235 mm

Gewicht:

- Thermotransferdruck: 1,6 kg

Optionen und Zubehör

- Etikettenspender mit Sensor für entnommene Etiketten
- ZebraNet 10/100 Print Server – intern oder extern
- Ethernet-Optionen für Netzwerkkommunikation und Drucken
- Schneidevorrichtung für verschiedene Medientypen
- Schriftenpakete – asiatische und andere internationale Schriftensets
- KDU Plus- und KDU-Keyboard Display Units für unabhängige Drucklösungen

Programmiersprachen

- EPL und ZPL

GK™-Modelle



Thermodirekt- oder Thermotransferdruck

Auflösung

- 8 Punkte pro mm (203 dpi)

Maximale Druckgeschwindigkeit

- 127 mm pro Sekunde

Speicher

- Standard: 4 MB Flash, 8 MB SDRAM

Maximale Breite der Etiketten und Träger

- 108 mm

Maximale Rollengröße

- 127 mm Außendurchmesser

Medienstärke

- 0,076 mm bis 0,19 mm

Kommunikation

- Serielle RS-232-Schnittstelle mit automatischer Erkennung, DB-9
- USB 1.1, bidirektional
- Parallel (Centronics), bidirektional
- ZebraNet 10/100 Print Server (optional)

Abmessungen

Breite:

- Thermodirektdruck: 171 mm
- Thermotransferdruck: 193 mm

Höhe:

- Thermodirektdruck: 152 mm
- Thermotransferdruck: 190 mm

Tiefe:

- Thermodirektdruck: 210 mm
- Thermotransferdruck: 254 mm

Gewicht:

- Thermodirektdruck: 1,4 kg
- Thermotransferdruck: 2,1 kg

Programmiersprachen

- ZPL und EPL

GX™-Modelle



Thermodirekt- oder Thermotransferdruck

Auflösung

- 8 Punkte pro mm (203 dpi)
- 12 Punkte pro mm (300 dpi) (GX430t™)

Maximale Druckgeschwindigkeit

- GX420: 152 mm pro Sekunde
- GX430: 102 mm pro Sekunde

Speicher

- Standard: 4 MB Flash; 8 MB SDRAM
- Optional: 64 MB (insgesamt 68 MB) Flash mit Echtzeituhr

Maximale Breite der Etiketten und Träger

- 108 mm

Maximale Rollengröße

- 127 mm AD

Medienstärke

- 0,076 mm bis 0,19 mm

Kommunikation

- Serielle RS-232-Schnittstelle mit automatischer Erkennung, DB-9
- USB 1.1, bidirektional
- Parallel (Centronics), bidirektional
- ZebraNet 10/100 Print Server (optional)
- Bluetooth® kabellos (optional)
- Bei den kabellosen Optionen ist eine LCD-Anzeige inbegriffen

Abmessungen

Breite:

- Thermodirektdruck: 171 mm
- Thermotransferdruck: 193 mm

Höhe:

- Thermodirektdruck: 152 mm
- Thermotransferdruck: 190 mm

Tiefe:

- Thermodirektdruck: 210 mm
- Thermotransferdruck: 254 mm

Gewicht:

- Thermodirektdruck: 1,4 kg
- Thermotransferdruck: 2,1 kg

Programmiersprachen

- ZPL und EPL

Allgemeine Daten*

Ausführliche technische Daten finden Sie auf zebra.com

Medienmerkmale

Medientypen

- Mit Zwischenraum, Einkerbung oder Druckmarke, Endlos- und Leporello-Medien sowie Anhänger

Betriebsbedingungen

Environmental

- Betriebstemperatur: 4,4 °C bis 41 °C
- Lagertemperatur: -40 °C bis 60 °C
- Luftfeuchtigkeit bei Betrieb: 5 % bis 95 %, nicht kondensierend
- Luftfeuchtigkeit bei Lagerung: 5 % bis 95 %, nicht kondensierend

Elektrik

- Mit autom. Erkennung (PFC-kompatibel), 100 – 240 V AC, 50 – 60 Hz

Zulassungen

- Störaussendung: FCC Teil 15, Unterabschnitt B, VCCI, C-Tick
- Störaussendung und Störfestigkeit: (CE): EN 55022 Klasse B, EN 61000-3-2, EN 61000-3-0 und EN 55024, CCC
- Sicherheit: CB-Verfahren IEC 60950:1991 +A1 +A2 +A3 +A4, TÜV, NRTL, IRAM, NOM, AAMI, CCC

Software

- ZebraLink™ Solutions-Software (herunterladbar von www.zebra.com)
- ZebraDesigner™-Treiber
- ZebraDesigner Pro
- ZebraDesigner
- ZebraNet™ Bridge Enterprise
- ZebraNet Utilities v7.0
- Zebra-Setupdienstprogramme
- POS-Treiber

Optionen und Zubehör

- KDU Plus- und KDU-Keyboard Display Units für unabhängige Drucklösungen
- Schnittstellenkabel und Adapter

Anwendungen

Die Desktopdrucker von Zebra unterstützen viele Anwendungen, u. a.:

Gesundheitswesen:

- Patientenidentifikation
- Probenkennzeichnung
- Etiketten für sterile Umgebungen
- Rezeptetikettierung in der Apotheke

Einzelhandel:

- Produktauszeichnung
- Preisermäßigung
- Regalkanten-Etikettierung
- Drucken von Gutscheinen und Belegen

Reise:

- Bordkarten
- Kofferanhänger

Gastgewerbe, Dienstleistungen und Freizeit:

- Tickets für Veranstaltungen und Ausstellungen
- Fast-Food-Etikettierung
- Spielscheine und Wetzettel

Lieferkette:

- Prozess-, Produkt- und Versandetiketten

Post- und Paketdienste:

- Elektronische Frankierung
- Adressetiketten



*Änderungen der technischen Daten ohne Vorankündigung vorbehalten.

©2011 ZIH Corp. EPL, KDU Plus, ZebraDesigner, ZebraLink, ZebraNet sowie alle Produktnamen und -codes sind Marken von Zebra, und Zebra, die Abbildung des Zebra-Kopfs, ZebraNet und ZPL sind eingetragene Marken von ZIH Corp. Alle Rechte vorbehalten. Bluetooth ist eine eingetragene Marke der Bluetooth SIG Inc. Windows ist entweder eine eingetragene Marke oder Marke der Microsoft Corporation in den Vereinigten Staaten und/oder anderen Ländern. Centronics ist eine eingetragene Marke der Centronics Data Computer Corporation. Alle anderen Marken sind im Besitz der jeweiligen Eigentümer.



www.zebra.com

Regionale Niederlassung

Mollsfeld 1, 40670 Meerbusch, Deutschland

Telefon: +49 (0)2159 6768 0 Fax: +49 (0)2159 6768 22 E-mail: germany@zebra.com Web: www.zebra.com

Andere EMEA-Standorte

EMEA-Zentrale: Großbritannien

Europa: Frankreich, Italien, Niederlande, Polen, Russland, Schweden, Spanien, Türkei

Naher Osten & Afrika: Dubai, Südafrika



Nach Gebrauch bitte recyceln

12621L-D (06/11)