



**Ganz gleich, ob Sie mit dem Barcodedruck erst anfangen, oder ob Sie schon einen älteren Stripe- oder Desktop-Drucker haben und diesen aktualisieren wollen, oder ob Sie einfach neue Drucker erwerben möchten, der S4M-Thermodrucker von Zebra bietet eine erschwingliche Lösung für vielfältige Etikettierungsanforderungen.**



## **Der einfache Weg zu verlässlichem Drucken**

- Der S4M ist einfach in der Bedienung und zeichnet sich dank des Metallrahmens/-gehäuses durch hohe Haltbarkeit aus. Außerdem sorgt die Möglichkeit, eine Medienrolle mit 203 mm Durchmesser einzusetzen, dafür, dass seltener ausgewechselt werden muss
- Das Bedienfeld auf der Vorderseite bietet ein zweckmäßiges Menü für die einfache Navigation. Dank der bewährten Seitenöffnung entfällt die Notwendigkeit, Etiketten und Farbbänder einzufädeln, so dass das Nachfüllen schnell und einfach zu bewältigen ist
- Zur einfachen Systemintegration bietet der S4M von seriellen, parallelen und USB-Schnittstellen bis hin zur internen 10/100 Ethernet- oder kabellosen IEEE 802.11b/g-Anbindung eine Vielzahl von Anschlussmöglichkeiten
- Er passt sich auch perfekt an Ihre anderen Drucker an, da er die gleichen Programmiersprachen beherrscht (ZPL® und EPL™)

## **Hauptmerkmale**

- Mehr Anbindungsmöglichkeiten
- Unicode™-kompatibel
- Seitenöffnung

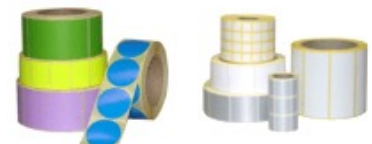
## **Ideal für:**

- Normetikettierung
- Fertigung
- Vertrieb
- Patientensicherheit im Gesundheitswesen
- Post- und Paketdienste

## **Etikettendrucker und Verbrauchsmaterialien aus einer Hand.**

**Verbrauchsmaterialien direkt vom Hersteller - ohne lange Lieferzeiten!**

- Über 700 Größen sofort verfügbar! Riesenauswahl an verfügbaren Etikettenmaterialien und Klebern!
- Last Minute Etikettenservice: Bei Bestellung bis 11 Uhr nach vorheriger Vereinbarung Lieferung am nächsten Werktag möglich!



Adresse: Edewechter Straße 15, 26160 Bad Zwischenahn, Deutschland

Tel.: +49 (0)4403 81700 Fax: +49 (0)4403 8170-70 E-Mail: [info@servopack.de](mailto:info@servopack.de) Internet: [www.servopack.de](http://www.servopack.de)

# Spezifikationen auf einen Blick\*

**Der günstige Preis, die einfache Bedienung, die Metallkonstruktion und die Vielzahl der Anbindungsoptionen des S4M-Druckers – der nächsten Generation der Stripe-Serie – machen seinen hohen Wert für ein Unternehmen aus.**

## Standardfunktionen

- Druckmethoden: Thermodirekt- oder Thermotransferdruck (optional)
- Konstruktion: Druckguss-Metallrahmen mit Blechgehäuse
- Metall-Medienabdeckung mit großem durchsichtigem Sichtfenster
- Element Energy Equalizer™ (E³™) für hohe Druckqualität
- LCD-Bedienfeld mit Hintergrundbeleuchtung
- Parallele, USB 1.1- und serielle RS-232-Schnittstellen

## Druckerspezifikationen

### Auflösung

- 8 Punkte pro mm/203 dpi
- 12 Punkte pro mm/300 dpi (optional)

### Speicher

- Standard: 4 MB Flash, 8 MB DRAM

### Druckbreite

- 104 mm

### Drucklänge

- 203 dpi: 3988 mm
- 300 dpi: 1854 mm (optional)

### Druckgeschwindigkeit

- 152 mm pro Sekunde

### Mediensensoren

- Durchlicht- und Reflexionssensoren

## Druckmedien

### Max. Länge der Etiketten und Träger

- Max. Länge, nicht endlos: 991 mm

### Medienbreite

- 19,4 mm bis 114 mm

### Max. Rollengröße

- 203 mm Außendurchmesser bei 76 mm Kerninnendurchmesser
- 152 mm Außendurchmesser bei 25 mm Kerninnendurchmesser

### Medienstärke

- 0,076 mm bis 0,25 mm

### Medientypen

- Endlos, gestanzt, Anhänger oder mit Reflexmarke

## Farbbänder (nur thermotransferdrucker)

### Außendurchmesser

- 81,3 mm

### Standardlänge

- 300 m oder 450 m

### Verhältnis

- 2:1 Medienrolle zu Farbband bei 300 m
- 3:1 Medienrolle zu Farbband bei 450 m

### Breite

- 40 mm bis 110 mm

### Farbbandabwicklung

- Farbband mit Tintenseite nach außen gewickelt

### Kerninnendurchmesser

- 25,4 mm

## Betriebsbedingungen

### Umgebungsbedingungen

- Betriebstemperatur: 5 °C bis 40 °C (Thermotransfer) und 0 °C bis 40 °C (Thermodirekt)
- Lagerungstemperatur: -40 °C bis 60 °C
- Luftfeuchtigkeit bei Betrieb: 20 bis 85 %, ohne Kondensation
- Luftfeuchtigkeit bei Lagerung: 5 bis 85 %, ohne Kondensation

### Elektrik

- Universelles Netzteil (PFC-kompatibel) mit automatischer Spannungsanpassung, 90 – 265 V Wechselstrom; 48 – 62 Hz

### Zulassungen

- IEC 60950, EN 55022 Klasse B, EN 55024, EN 61000-3-2, EN 61000-3-3
- Kennzeichen: cULus, CE-Kennzeichen, FCC-B, ICES-003, VCCI, C-Tick, NOM, IRAM, CCC, GOST-R

## Abmessungen

- Breite: 272 mm
- Höhe: 295 mm
- Tiefe: 477 mm
- Gewicht: 12,4 kg
- Versandgewicht: 15,2 kg

## Optionen und zubehör

- Druckkopf 12 Punkte pro mm/300 dpi
- Etikettenspender – vorn montierter, passiver optionaler Etikettenspender ohne Trägerfolienaufwicklung
- Ab Werk installierter, optionaler 64-MB-Flash-Speicher
- Optionale Echtzeituhr
- Thermotransfer-Farbbandsteuerungssystem
- Keyboard Display Unit (KDU)

## ZebraLink™ solutions

### Software

- ZebraDesigner™ Pro (optional)
- ZebraDesigner
- ZebraNet™ Bridge Enterprise
- ZebraNet Utilities v 7.0
- Zebra Universal Driver

### Netzwerkoptionen

- ZebraNet Internal Wireless Plus Print Server
- ZebraNet 10/100 Print Server (optional, intern oder extern)

### Firmware

- ZPL II®
- Zebra Global Printing Solution (globale Drucklösung)
- EPL2™
- Web View
- Alert

## Barcode-symbologien

- Eindimensionale Barcodes: Code 11, Code 39, Code 93, Code 128 mit Subsets A/B/C und UCC Case Codes, UPC-A, UPC-E, EAN-8, EAN-13, UPC und EAN mit 2- oder 5-stelliger Ergänzung, Plessey, Postnet, 2/5 Standard, 2/5 Industrie, 2/5 Interleaved, Logmars, MSI, Codabar, Planet Code
- Zweidimensional: Aztec, Codablock, PDF417, Code 49, Data Matrix, MaxiCode, QR Code, MicroPDF417, TLC 39, RSS (nur ZPL, kann für andere Firmware abweichen)

## Schriften und grafiken

- 7 Bitmap-Schriften, 1 stufenlos skalierbare Schrift (CG Triumvirate™ Bold Condensed)
- Internationale Zeichensätze zur Unterstützung der folgenden Codeseite: IBM Code Page 850, internationaler Zeichensatz
- Unterstützt benutzerdefinierte Schriftarten und Grafiken, einschließlich Kundenlogos
- ZPL II-Zeichenbefehle, einschließlich Rahmen und Linien
- Mit UFST® von Monotype Imaging Inc.

**Verwenden Sie (Originalverbrauchsmaterialien von Zebra), um eine optimale Druckqualität und Druckleistung sicherzustellen. conum vullaor tismoleslo eu faciliquis nisit.**

## Erwägen Sie ein mobiles Arbeiten Ihrer Mitarbeiter?

Der Einsatz mobiler Drucker in einer Warenlager- oder Supply-Chain-Umgebung verbessert die Produktivität und macht sich schnell bezahlt.

- ▶ **Um herauszufinden, wie Ihr Unternehmen von einer mobilen Drucklösung von Zebra profitieren kann, besuchen Sie bitte [www.zebra.com](http://www.zebra.com), rufen Sie uns an unter +49 (0)2159 6768 0 or e-mail [germany@zebra.com](mailto:germany@zebra.com)**

\*Änderungen der technischen Daten ohne Vorankündigung vorbehalten.

©2010 ZIH Corp. Element Energy Equalizer, EPL, EPL2, ZebraDesigner, ZebraLink, ZebraNet sowie sämtliche Produktnamen und -codes sind Marken von Zebra, und Zebra, die Abbildung des Zebra-Kopfes, E³, ZebraNet, ZPL und ZPL II sind eingetragene Marken von ZIH Corp. Alle Rechte vorbehalten. CG Triumvirate ist eine Marke der Monotype Imaging, Inc. IBM ist eine eingetragene Marke der International Business Machines Corporation. UFST ist eine Marke der Monotype Imaging, Inc. und kann in bestimmten Ländern eingetragen sein. Unicode ist eine Marke von Unicode, Inc. Alle anderen Marken sind im Besitz der jeweiligen Eigentümer.



[www.zebra.com](http://www.zebra.com)

### Regionale Niederlassung

Mollsfeld 1, 40670 Meerbusch, Deutschland

Telefon: +49 (0)2159 6768 0 Fax: +49 (0)2159 6768 22 E-mail: [germany@zebra.com](mailto:germany@zebra.com) Web: [www.zebra.com](http://www.zebra.com)

### Andere EMEA-Standorte

EMEA-Zentrale: Großbritannien

Europa: Frankreich, Italien, Niederlande, Polen, Spanien, Schweden Naher Osten & Afrika: Dubai, Südafrika

12559L-D Rev.5 (06/10)