

# Zebra® Z Series®



**Die ZM400™- und ZM600™-Drucker erfüllen alle Funktionen der aktuellen Z Series-Produktreihe, nur besser: mehr Vernetzungsmöglichkeiten, eine verbesserte Leistung und einfachere Wartung machen die optimierte Z Series zum idealen Drucker für eine breite Palette von Anwendungen.**



## **Besser verbunden in einer vernetzten Welt**

- Die ZM400 und ZM600 bieten erweiterte Vernetzungsfähigkeiten über USB 2.0, eine sichere kabellose 802.11b/g-Verbindung oder den neuen ZebraNet® 10/100 Print Server, der die gleichzeitige Nutzung von parallelen und Netzwerkverbindungen ermöglicht
- Die ZM400- und ZM600-Drucker, die eine Auswahl an Druckauflösungen (u. a. 200, 300 und 600 dpi), XML-fähiges Drucken und Investitionsschutz durch RFID-Fähigkeit bieten, können in eine Vielzahl von Anwendungen integriert werden
- Die optimierten Drucker der Z Series sind benutzerfreundlicher, da Farbbänder und Etiketten einfach ausgewechselt, Einstellungen einfach über die große LCD-Anzeige durchgeführt und die Druckköpfe und Walzen einfach gewartet werden können

## **Hauptmerkmale**

- Verbesserte 10/100-Ethernet-Anbindung
- Sichere kabellose 802.11b/g-Anbindung
- Benutzeroberfläche mit Unterstützung asiatischer Sprachen
- Auswahl an Druckauflösungen (200, 300 und 600 dpi)

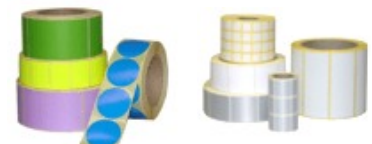
## **Ideal für**

- Kennzeichnung unfertiger Erzeugnisse
- Auftragsbearbeitung
- Normetikettierung
- Vertrieb
- Lagerverwaltung
- Versand/Wareneingang
- Post- und Paketdienste

## **Etikettendrucker und Verbrauchsmaterialien aus einer Hand.**

**Verbrauchsmaterialien direkt vom Hersteller - ohne lange Lieferzeiten!**

- Über 700 Größen sofort verfügbar! Riesenauswahl an verfügbaren Etikettenmaterialien und Klebern!
- Last Minute Etikettenservice: Bei Bestellung bis 11 Uhr nach vorheriger Vereinbarung Lieferung am nächsten Werktag möglich!



Adresse: Edewechter Straße 15, 26160 Bad Zwischenahn, Deutschland

Tel.: +49 (0)4403 81700 Fax: +49 (0)4403 8170-70 E-Mail: info@servopack.de Internet: www.servopack.de

# Spezifikationen auf einen blick\*

## Standardfunktionen

- Druckmethoden: Thermotransfer oder Thermodirekt
- Konstruktion: Basis, Rahmen und Druckkopfmechanismus aus Druckguss-Aluminium
- Metall-Medienabdeckung mit großem durchsichtigem Sichtfenster
- Element Energy Equalizer™ (E<sup>3</sup>) für hohe Druckqualität
- Auto-Kalibrierung
- Echtzeituhr
- Netzteil mit automatischer Spannungsanpassung (90 – 265 V Wechselstrom)
- Farbcodierte Bedienerhinweise
- LCD-Bedienfeld mit Hintergrundbeleuchtung und mehrsprachiger 240x128-Pixel-Grafikanzeige

## Druckerspezifikationen

### Auflösung

- 8 Punkte pro mm/203 dpi; 12 Punkte pro mm/300 dpi; 24 Punkte pro mm/600 dpi (nur ZM400)

### Speicher

- Standard: 8 MB Flash, 16 MB DRAM
- Optional: Ab Werk installierter 64-MB-Flash-Speicher

### Druckbreite

- ZM400: 104 mm
- ZM600: 168 mm

### Drucklänge

- ZM400: bei 203 dpi: 3.988 mm; bei 300 dpi: 1.854 mm; bei 600 dpi: 991 mm
- ZM600: bei 203 dpi: 2.590 mm; bei 300 dpi: 1.143 mm

### Druckgeschwindigkeit

- 203 dpi: 254 mm pro Sekunde
- 300 dpi: 203 mm pro Sekunde
- 600 dpi: 102 mm pro Sekunde

### Mediensensoren

- Feststehender Reflexionssensor
- Einstellbarer Durchlichtsensor

### Druckmedien

#### Maximale Länge der Etiketten und Träger

- Maximale Länge, nicht endlos: 991 mm

#### Maximale Breite der Etiketten und Träger

- ZM400 – 114 mm
- ZM600 – 178 mm

#### Maximaler Rollendurchmesser

- 203 mm

#### Kerndurchmesser

- 76 mm

#### Medienstärke

- 0,058 mm bis 0,25 mm

#### Medientypen

- Endlos, gestanzt, Anhänger oder mit Reflexmarke
- Verwenden Sie Originalverbrauchsmaterialien von Zebra, um eine optimale Druckqualität und Leistung sicherzustellen

## Farbbänder

### Außendurchmesser

- 81,3 mm

### Standardlänge

- 300 m oder 450 m

### Verhältnis

- 3:1 Medienrolle zu Farbband. Farbband muss mindestens so breit wie die Medien sein

### Breite

- ZM400: 51 mm bis 110 mm
- ZM600: 51 mm bis 174 mm

### Farbbandabwicklung

- Farbband muss mit Tintenseite nach außen gewickelt sein (mit Tintenseite nach innen gewickeltes Farbband kann mit optionaler Farbbandspule verwendet werden)

### Kerninnendurchmesser

- 25,4 mm

## Betriebsbedingungen

### Umgebungsbedingungen

- Betriebstemperatur: 0 °C bis 40 °C (Thermodirekt); 5 °C bis 40 °C (Thermotransfer)
- Lagerungstemperatur: -40 °C bis 60 °C
- Luftfeuchtigkeit bei Betrieb: 20 – 85 %, ohne Kondensation
- Luftfeuchtigkeit bei Lagerung: 5 – 85 %, ohne Kondensation

### Elektrik

- Universelles Netzteil (PFC-kompatibel) mit automatischer Spannungsanpassung, 90 – 265 V Wechselstrom; 48 – 62 Hz

### Zulassungen

- IEC60950-1, EN 55024, EN 61000-3-2, EN 61000-3-3, EN 55022 Klasse B
- Markings: cTUVus, CE, FCC-B, ICES-003, VCCI, C-Tick, NOM, CCC, GOST-R, BSMI, S-Mark (Arg), SABS, MIC, ZIK

## Abmessungen

### Breite

- ZM400: 278 mm
- ZM600: 341 mm

### Höhe

- ZM400: 338 mm
- ZM600: 338 mm

### Tiefe

- ZM400: 475 mm
- ZM600: 475 mm

### Gewicht

- ZM400: 15 kg
- ZM600: 16 kg

### Versandgewicht

- ZM600: 22 kg
- ZM400: 24,5 kg

## ZebraLink™-lösungen

### Software

- ZebraDesigner™ Pro
- ZebraDesigner for XML

- ZebraNet™ Bridge Enterprise
- ZebraNet Utilities v 7.0
- Zebra Universal Driver
- Zusätzliche skalierbare und Bitmap-Schriften verfügbar

### Vernetzung/Anbindung

- ZebraNet Internal Wireless Plus Print Server
- ZebraNet 10/100 Print Server
- Serielle RS-232-C-Schnittstelle
- Bi-direktionale parallele Hochgeschwindigkeitsschnittstelle IEEE 1284
- USB 2.0

### Firmware

- ZPL II®
- EPL™
- XML-fähig
- Web View
- Alert
- ZBI 2.0
- ZBI Developer

## Schriften/grafik/symbologien

### Schriften und Zeichensätze

- 7 Bitmap-Schriften, 1 stufenlos skalierbare Schrift
- Native OpenType-Font-Unterstützung
- Globales Drucken – Unicode™-kompatibel für schnellen On-Demand-Thermotransfer in vielen Sprachen – „Out of the Box“
- Mit UFST® von Monotype Imaging Inc.

### Grafikmerkmale

- Unterstützt benutzerdefinierte Schriftarten und Grafiken, einschließlich Kundenlogos
- ZPL II-Zeichenbefehle für Rahmen und Linien

### Barcode-Symbologien

- Eindimensionale Barcodes: Codabar, Code 11, Code 16k, Code 39, Code 93, Code 128 mit Subsets A/B/C und UCC Case C Codes, EAN-8, EAN-13, 2/5 (Industrie), 2/5 (Interleaved), Logmars, MSI, Planet Code, Plessey, Postnet, 2/5 (Standard), UPC-A, UPC-E, UPC und EAN mit 2- oder 5-stelliger Ergänzung
- Zweidimensional: Aztec, Codablock, Code 49, Data Matrix, GS1 DataBar (RSS), MaxiCode, MicroPDF417, PDF417, QR Code und TLC 39

## Optionen und zubehör

- Ab Werk installierte 64-MB-Flash-Speicher-Option
- Schneidevorrichtung mit Auffangkorb
- Etikettenspender – vorn montierter, passiver optionaler Etikettenspender ohne Trägerfolienaufwicklung
- Trägerfolien-Aufwicklung (ergänzt Etikettenspender) – Spule mit Trägerfolienaufwicklung (passt in Standarddruckerbasis, nur ZM400)
- Aufwickler – spult intern volle Etikettenrolle auf Kern mit 76,2 mm Durchmesser zurück (mit kleinerer, nicht standardmäßiger Druckerbasis)
- Adapter für serielle RS-422/RS-485-Schnittstelle
- Optionale Farbbandspule für mit Tintenseite nach innen gewickelte Farbbänder (nur ZM400)

## Erwägen Sie ein mobiles Arbeiten Ihrer Mitarbeiter?

Der Einsatz mobiler Drucker in einer Warenlager- oder Supply-Chain-Umgebung verbessert die Produktivität und macht sich schnell bezahlt.

- ▶ Um nähere Informationen zu erhalten, besuchen Sie bitte [www.zebra.com](http://www.zebra.com) oder senden Sie eine E-Mail an [germany@zebra.com](mailto:germany@zebra.com)

\*Änderungen der technischen Daten ohne Vorankündigung vorbehalten.

©2010 ZIH Corp. Element Energy Equalizer, EPL, Genuine Zebra Supplies, ZebraDesigner, ZebraLink, ZebraNet sowie sämtliche Produktnamen und -codes sind Marken von Zebra, und E<sup>3</sup>, Z Series, Zebra, die Abbildung des Zebra-Kopfes, ZebraNet und ZPL II sind eingetragene Marken von ZIH Corp. Alle Rechte vorbehalten. Unicode ist eine Marke von Unicode, Inc. UFST ist eine eingetragene Marke der Monotype Imaging Inc. Alle anderen Marken sind im Besitz der jeweiligen Eigentümer.



### Regionale Niederlassung

Mollsfeld 1, 40670 Meerbusch, Deutschland

Telefon: +49 (0)2159 6768 0 Fax: +49 (0)2159 6768 22 E-mail: [germany@zebra.com](mailto:germany@zebra.com) Web: [www.zebra.com](http://www.zebra.com)

### Andere EMEA-Standorte

EMEA-Zentrale: Großbritannien

Europa: Frankreich, Italien, Niederlande, Polen, Spanien, Schweden Naher Osten & Afrika: Dubai, Südafrika