



ZebraNet™ Bridge Enterprise



Druckerverwaltungssoftware

Vereinfachen Sie die Verwaltung Ihrer vernetzten Drucker.

ZebraNet Bridge Enterprise ermöglicht eine stabile Verwaltung und Steuerung Ihrer Zebra®-Drucker. ZebraNet Bridge Enterprise, das auf der leistungsfähigen ZebraLink™-Software basiert, ermöglicht es Ihren IT-Mitarbeitern, verteilte Drucker im ganzen Unternehmen zentral zu verwalten - von einem einzigen PC-Bildschirm aus, der sich an einem beliebigen Standort in Ihrem globalen Netzwerk befinden kann.

Einfach zu installieren. Einfach zu bedienen.

ZebraNet Bridge Enterprise bietet eine vertraute grafische Benutzeroberfläche im Windows®-Stil. Außerdem ermöglicht die Konfiguration der Software, unter anderem das Kopieren von Dateien per Drag & Drop und die Assistenten-Unterstützung, eine schnelle und einfache Anpassung an Ihr Netzwerk.

Erhöhen Sie die Produktivität und senken Sie die Kosten.

Reduzieren Sie die Drucker-Ausfallzeiten: Ganz gleich, ob Papier eingelegt werden muss oder die Stromversorgung unterbrochen ist, unsere Fernüberwachungsfunktionen helfen Ihnen, Ihre Drucker umgehend wieder betriebsbereit zu machen. Sparen Sie IT-Verwaltungszeit und -kosten, indem Sie einen gewählten Drucker oder eine Druckergruppe ortsunabhängig per Mausklick konfigurieren oder aktualisieren.

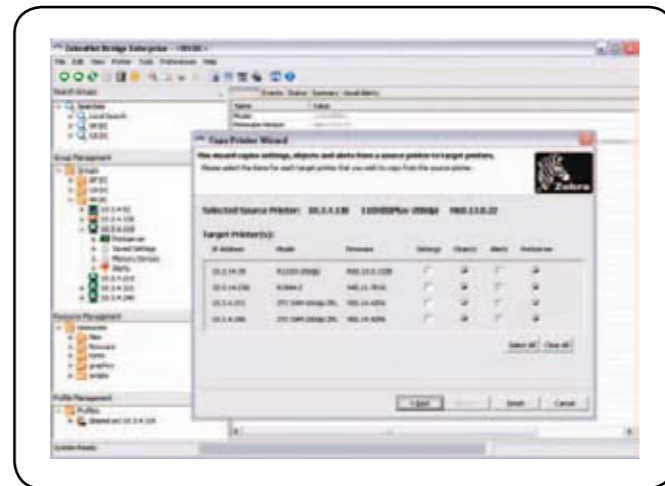


ZebraNet Bridge Enterprise

1 Implementierung

Möchten Sie Ihre Drucker planmäßig und gleich beim ersten Mal richtig implementieren?

Durch Funktionen zur automatischen Erkennung, Fernkonfiguration und Übertragung von Einstellungen können Sie alle Drucker in Ihrem globalen Netzwerk schnell und einfach installieren und konfigurieren.



Automatische Erkennung

Mit ZebraNet Bridge Enterprise können vernetzte Zebra-Drucker in WANs und kabellosen 802.11b-Netzwerken automatisch gesucht und erkannt werden. Die Software kann für die Suche nach lokalem Broadcast, Subnetz, Multicast, IP-Adresse oder einer Reihe von IP-Adressen konfiguriert werden. Die Administratoren können alle Zebra-Drucker im Unternehmen von einem einzigen PC-Terminal aus anzeigen.

Fernkonfiguration

Sie können alle Zebra-Etikettendrucker in Ihrem Unternehmen verwalten, ohne dass Sie andere Standorte besuchen oder Drucker vor Ort manuell einstellen müssen. Die leicht zu bedienende grafische Benutzeroberfläche von ZebraNet Bridge Enterprise ermöglicht es, auf alle an das Unternehmensnetzwerk angeschlossenen Zebra-Drucker zuzugreifen und sie ortsunabhängig zu konfigurieren.

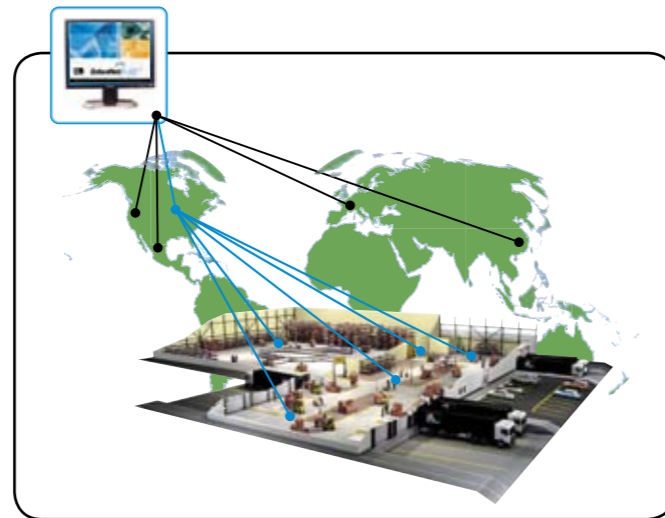
Kopieren der Konfiguration und Druckerprofile

Einstellungen können von einem Drucker zu einem anderen kopiert oder an eine Gruppe von Druckern übertragen werden. ZebraNet Bridge Enterprise ermöglicht es Ihnen, Druckereinstellungen, druckerresidente Dateien (Formate, Schriftarten und Grafiken) sowie Warnungen per Mausklick zu kopieren. Sie können Druckerprofile - virtuelle „goldene Drucker“ - mit den gewünschten Einstellungen, Objekten und Warnungen erstellen und diese so duplizieren oder übertragen, als ob es reale Drucker wären, wodurch bei der Einstellung viel Zeit gespart wird. Druckerprofile sind auch eine ausgezeichnete Methode, um Druckerkonfigurationen zur Wiederherstellung im Notfall zu sichern.

2 Verwaltung

Müssen in Ihrem Netzwerk viele Drucker schnell und effizient aktualisiert werden?

Durch die Fähigkeit, Einstellungen anzuzeigen und zu ändern, und Dateien zu einem Drucker, einer Druckergruppe, bestimmten Druckertypen oder Standorten herunterzuladen, haben Sie Ihr globales Netzwerk völlig im Griff.



Druckergruppenverwaltung

Sie können logische Gruppen für die Druckerverwaltung nach Standort, Druckertyp oder Anwendung erstellen und definieren. Durch die Kommunikation mit speziellen Druckergruppen oder allen Druckern können Sie überflüssige und zeitaufwendige Druckerkonfigurationen vermeiden, da standort- oder anwendungsspezifische Änderungen im gesamten Unternehmen möglich sind.

Anzeigen und Ändern von Einstellungen

Über die einfach zu bedienende grafische Benutzeroberfläche von ZebraNet Bridge Enterprise können Druckereinstellungen ortsunabhängig angezeigt und konfiguriert werden. Die Fernkonfiguration geht über das Ändern von Einstellungen hinaus und unterstützt das Herunterladen von Firmware, Schriftarten und Grafiken zu den Druckern. Der Arbeitsspeicher der Zebra-Drucker kann auf ähnliche Weise wie die Drucker-

Einstellungen angezeigt und verwaltet werden. Diese Funktion ist zur Überprüfung der in den Druckern gespeicherten Etikettenformaten, Schriftarten und Grafiken nützlich.

Druckervergleich und Kommunikationsfenster

Mit der Druckervergleichsfunktion, die es Ihnen ermöglicht, die Drucker- und Druckserver-Einstellungen sowie den Arbeitsspeicherinhalt nebeneinander anzuzeigen, können Sie die Druckerkonfiguration optimieren. Im Kommunikationsfenster kann eine direkte Verbindung zu Ihren vernetzten und lokalen Zebra-Druckern hergestellt werden, um Befehle zu senden und die Antwort der Drucker anzuzeigen.

3 Überwachung

Müssen Ihre ablaufkritischen Drucker immer betriebsbereit sein?

Durch die Statusüberwachung, Benachrichtigung über Ereignisse und visuellen Warnungen, die Sie sofort und proaktiv auf vorhandene oder potenzielle Probleme hinweisen, wie geringer Medienvorrat, können Sie umgehend entsprechende Maßnahmen ergreifen.



Systemtakt-Überwachung und Statusinformationen

Durch die Systemtakt-Überwachung der Anwendung werden Sie ständig in Echtzeit über den Druckerstatus informiert, ohne irgendwelche Schritte ergreifen zu müssen. Die Funktion zur Systemtakt-Überwachung bietet die erforderlichen Informationen für eine proaktive Verwaltung und zuverlässige Leistung von ablaufkritischen Vorgängen durch das Anzeigen von Statussymbolen im Gruppenverwaltungsfenster der Anwendung.

Druckerwarnungen und Ereignisbenachrichtigung

Configure printers to send unsolicited alerts if media runs out. Die Drucker können so konfiguriert werden, dass automatisch Warnungen gesendet werden, wenn

Druckmedien eingelegt werden müssen, der Medienvorrat zur Neige geht oder andere Druckerereignisse auftreten. Sie können Warnungen und Benachrichtigungen per E-Mail, Handy/Pager oder über die Registerkarte „Events“ (Ereignisse) von ZebraNet Bridge Enterprise erhalten. Die Warnungen können nach Drucker oder Druckergruppe angezeigt und nach Datum/Uhrzeit, Schweregrad oder Auslöser gefiltert werden.

Verwaltung visueller Warnungen

Sie können Ihre gesamten Drucker an einem Bildschirm anzeigen. Wenn Sie durch ein blinkendes Symbol auf potenzielle Probleme hingewiesen werden, doppelklicken Sie auf das Symbol, um den betroffenen Drucker und seinen Standort im Unternehmen zu identifizieren und Informationen für die Fehlerbehebung auf der ersten Stufe zu erhalten. Nachdem der Drucker ermittelt wurde, sind auf der Registerkarte „Status“ detaillierte Informationen über den Druckerstatus verfügbar.

ZebraNet Bridge Enterprise

Dank ZebraNet Bridge Enterprise müssen beim Einrichten der Drucker keine überflüssigen Vorgänge durchgeführt werden, wodurch die für die Installation, Änderung und den Support benötigte Zeit erheblich reduziert wird. Durch fortgeschrittene Überwachungsfunktionen, wie Systemtakt-Überwachung und visuelle Warnungen, maximiert ZebraNet Bridge Enterprise die Betriebszeit der Drucker, ermöglicht eine hohe Leistung beim ablaufkritischen Drucken und senkt die Gesamtbetriebskosten des Drucksystems.

Beginnen Sie noch heute, die volle Leistung Ihrer Zebra-Drucker zu nutzen, indem Sie sich das kostenlose Download unter www.zebra.com/printermanagement holen.



ZebraNet Bridge Enterprise - Funktionsübersicht

Alles ortsunabhängig über eine benutzerfreundliche Oberfläche im Windows-Stil.

Funktion		Kostenloses Download für bis zu 50 Drucker	Lizenziertes Produkt für 50, 100 oder unbegrenzte Anzahl von Druckern
Implementierung	Reduzierung von IT-Zeitaufwand und -Kosten durch vereinfachte Installation und Konfiguration der Drucker		
Automatische Erkennung	Automatisches Erkennen vernetzter Drucker durch eine Vielzahl an Suchmethoden	•	•
Schriftart-Konvertierungsassistent	Einfaches Konvertieren und Herunterladen von Schriftarten	•	•
Wireless-Setup-Assistent	Einrichten kabelloser stationärer und mobiler Drucker	•	•
Parallele/serielle/USB-Schnittstellen	Ermöglichen Unterstützung von über lokale Ports an PCs angeschlossene Drucker	•	•
Kopieren von Druckern - 1:1	Kopieren von Warnungen, Einstellungen und Dateien von einem Drucker zum anderen	•	•
Kopieren von Druckern - 1:Gruppe oder viele	Kopieren von Warnungen, Einstellungen und Dateien von einem Drucker zu vielen Druckern oder einer Druckergruppe		•
Erstellen von Druckerprofilen	Erstellen und Speichern eines Druckerprofils zur Installation und als Backup		•
Herunterladen von Druckerprofilen - 1: Gruppe oder viele	Kopieren eines Druckerprofils zu vielen Druckern oder einer Druckergruppe		•
Verwaltung	Zentralisierung der Druckerverwaltung erhöht Helpdesk-Effizienz und senkt Kosten		
Gruppenverwaltung	Verwalten von Druckern in logischen Gruppen	•	•
Einstellungsänderung	Einfaches und schnelles Ändern der Einstellungen von einem Remote-PC	•	•
Herunterladen von Firmware und Dateien - 1:1	Herunterladen von Firmware und Dateien auf einen einzelnen Drucker	•	•
Ressourcenverwaltung	Zentrale Verwaltung der Druckerdateien, Firmware, Schriftarten und Grafiken	•	•
Herunterladen von Dateien - 1:Gruppe	Herunterladen von Formaten, Schriftarten und Grafiken zu einer Druckergruppe		•
Mehrbenutzerkonfigurationen	Verwalten mehrerer Standorte mit unterschiedlichen Anwendungseinstellungen		•
Überwachung	Erhöhung der Produktivität und Reduzierung der Ausfallzeiten durch sofortige Wiederherstellung im Notfall		
Systemtakt und Statussymbole	Farbkodierte Symbole weisen auf Probleme hin	•	•
Quick Status und Port Status	Bietet eine detaillierte Ansicht des Druckserver- und Portstatus	•	•
Statusdetails	Detaillierte Übersicht über Druckerstatus ermöglicht schnelle Fehlerbehebung	•	•
Konfiguration von Drucker- und Druckserver-Warnungen	Konfigurieren von Warnungen beim Drucker und Druckserver	•	•
Warnungsprotokollierung über SNMP und TCP/IP	Erfassen von Drucker-Warnungen über SNMP und TCP/IP	•	•
Warnungsfilterung - Gerät/Gruppe/Schweregrad	Anzeigen von Ereignissen nach Drucker bzw. einer oder vielen Gruppen	•	•
Visuelle Warnungen	Überblick über sämtliche installierte Drucker		•

Spezifikationen auf einen Blick*

Systemvoraussetzungen

Workstation-Voraussetzungen

- Betriebssystem - Windows NT® 4.0, 2000 Professional/Server, XP Home/Professional, 2003 Server
- Prozessorgeschwindigkeit - 500 MHz
- RAM-Arbeitsspeicher - 128 MB
- Festplattenplatz - 200 MB verfügbar

Anbindung

- Ein kabelgebundener oder kabelloser ZebraNet®-Druckserver ist zur Bereitstellung der Netzwerkfunktionen bei den Druckern erforderlich.

Unterstützte sprachen

- Englisch, Französisch, Italienisch, Spanisch, Portugiesisch (Brasilien), Deutsch, Japanisch, Koreanisch, Chinesisch (vereinfacht), Chinesisch (traditionell)

Unterstützte drucker

ZPL®-basierte Desktop-, Tisch- und RFID-Drucker

- (XiIIIPlus™, S4M™, 105SL™, PAX4™, Z4Mplus™, Z6Mplus™, S600™, 2824-Z™, 2844-Z™, 3844-Z™, R110Xi™, R170Xi™, R110PAX4™ und R4Mplus™)

Mobile Drucker von Zebra

- (QL™-Serie, QL Plus™-Serie, RW™-Serie)

Kartendrucker von Zebra

- (P330i und P430i)

Ergänzende Informationen:

www.zware.eu

*Änderungen der technischen Daten ohne Vorankündigung vorbehalten.

©2010 ZIH Corp. Produktnamen und -nummern sind Zebra-Marken, und Zebra, ZebraNet, ZPL und die Darstellung des Zebra-Kopfs sind eingetragene Marken der ZIH Corp. Alle Rechte vorbehalten. Windows, Windows NT und Windows Server sind eingetragene Marken oder Marken der Microsoft Corporation in den Vereinigten Staaten und/oder anderen Ländern. Alle anderen Marken sind das Eigentum der jeweiligen Inhaber.



Regionale Niederlassung

Mollsfeld 1, 40670 Meerbusch, Deutschland

Telefon: +49 (0)2159 6768 0 Fax: +49 (0)2159 6768 22 E-mail: germany@zebra.com Web: www.zebra.com

Andere EMEA-Standorte

EMEA-Zentrale: Großbritannien

Europa: Frankreich, Italien, Niederlande, Polen, Spanien, Schweden Naher Osten & Afrika: Dubai, Südafrika

www.zebra.com

12609L-D Rev.1 (08/10)

