

NiceLabel 2017 Installationshandbuch

Rev-1604 ©NiceLabel 2016.

Inhalt

Inhalt	2
Systemanforderungen	3
NiceLabel 2017	3
Zusätzliche Anforderungen für NiceLabel Control Center und NiceLabel PowerForms Web Components	3
Einrichtungsverfahren	4
Erste Einrichtungsschritte	4
Einrichtung ohne Lizenzschlüssel – Kostenlose Testversion	5
Optionen nach Ablauf des Testzeitraums	7
Einrichtung mit Lizenzschlüssel	7
Einrichtung mit einem Hardware-Lizenzschlüssel (USB-Dongle)	9
Lizenzaktivierung	11
Lizenzaktivierungs-Dialog	11
Offline-Aktivierung	11
Lizenz-Upgrade	14
Upgrade-Arten	14
Produkteditionen-Upgrade	14
Upgrade der Druckeranzahl	14
Offline-Upgrade	15
Installation von Druckertreibern	18
Installation von Druckertreibern mithilfe von PrnInst	18
Installation von Druckertreibern mithilfe von Windows Installer	21
Software deaktivieren	25
Lizenzdeaktivierungs-Verfahren	25
Verschieben der Softwarelizenz auf einen anderen Computer	25
Online-Support	27

Systemanforderungen

NiceLabel 2017

- CPU: Intel- oder kompatibler Prozessor der x86-Reihe
- Arbeitsspeicher: 2 GB RAM oder mehr
- Festplatte: 1 GB an freiem Festplattenspeicher
- 32- oder 64-Bit-Version Windows Betriebssysteme: Windows Server 2008 R2, Windows 7, Windows 8, Windows 8.1, Windows Server 2012, Windows Server 2012 R2, Windows 10, Windows Server 2016
- Microsoft .NET Framework Version 4.5
- Anzeige: Monitor mit 1366 × 768 oder höherer Auflösung

Zusätzliche Anforderungen für NiceLabel Control Center und NiceLabel PowerForms Web Components

- Datenbankserver: Microsoft SQL Server 2005, Microsoft SQL Server 2008, Microsoft SQL Server 2012, Microsoft SQL Server 2014 (Express-Editionen der oben genannten Produkte werden ebenfalls unterstützt)
- IIS 7 und später

Einrichtungsverfahren

Die Informationen in diesem Abschnitt gelten für die folgenden NiceLabel 2017 Produkte: Designer Express, Designer Pro, Designer PowerForms und Automation.

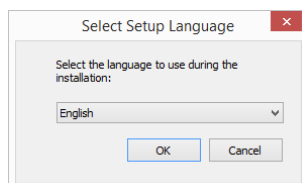
Verwenden Sie den Einrichtungsassistenten, um die NiceLabel 2017 Etikettierungs-Software auf Ihrem Computer zu installieren. NiceLabel 2017 kann anhand eines gekauften Lizenzschlüssels als uneingeschränkt funktionsfähige Software installiert werden. Alternativ ist auch die Installation als kostenlose Testversion möglich. Die Testversion ermöglicht es Ihnen, das im Installationspaket enthaltene Produkt 30 Tage lang uneingeschränkt zu verwenden.

Um die Software zu installieren, führen Sie die Schritte aus, die in den folgenden Abschnitten beschrieben werden:

- "Erste Einrichtungsschritte" unten
- "Einrichtung ohne Lizenzschlüssel – Kostenlose Testversion" Auf der gegenüberliegenden Seite
- "Optionen nach Ablauf des Testzeitraums" auf Seite 7
- "Einrichtung mit Lizenzschlüssel" auf Seite 7

Erste Einrichtungsschritte

1. Laden Sie das Softwarepaket herunter oder legen Sie die DVD in Ihr DVD-Laufwerk ein. Das NiceLabel 2017 Installationsprogramm prüft den Inhalt des Installationspakets.
2. Wählen Sie die Sprache für die Installation aus der Dropdown-Liste aus und klicken Sie auf **OK**.



HINWEIS Die Sprachauswahl bestimmt die Sprache der Benutzeroberfläche des installierten NiceLabel 2017 Programms.

3. Das Fenster mit dem NiceLabel 2017 Einrichtungs-Dialog wird automatisch geöffnet. Klicken Sie auf **Weiter**.

HINWEIS Falls der Installationsassistent nicht automatisch startet, doppelklicken Sie auf **NiceLabel2017.exe** im heruntergeladenen Dateipaket oder im entsprechenden Verzeichnis der DVD.

2. Lesen und akzeptieren Sie den **Endbenutzer-Lizenzvertrag**.
Klicken Sie auf **Weiter**.
3. Wählen Sie die Art der Installation aus. Es stehen zwei Optionen zur Verfügung.
 - "Einrichtung ohne Lizenzschlüssel – Kostenlose Testversion" Auf der gegenüberliegenden Seite. Im Rahmen des kostenlosen Testzeitraums können Sie die Software 30 Tage lang testen. Nach Ablauf des Testzeitraums müssen Sie eine Lizenz kaufen und Ihren Lizenzschlüssel eingeben, um die Software weiter nutzen zu können.
 - "Einrichtung mit Lizenzschlüssel" auf Seite 7. Wählen Sie diese Option, wenn Sie den Produkt-Lizenzschlüssel bereits gekauft haben. Der eingegebene Lizenz-

schlüssel bestimmt, welche Produktedition der installierten NiceLabel 2017 Software nach Abschluss der Einrichtung uneingeschränkt genutzt werden kann.

HINWEIS Standardmäßig werden nur die NiceLabel 2017 Module installiert, die in der eingegebenen Lizenz enthalten sind. Bei Installation der Testversion (ohne Lizenzschlüssel) werden alle Module installiert. Benutzer können nicht benötigte Module abwählen.

Einrichtung ohne Lizenzschlüssel – Kostenlose Testversion

1. Führen Sie die "Erste Einrichtungsschritte" Auf der vorherigen Seite aus.
2. Legen Sie die **Optionen** für die Installation fest.
 - **Installationspfad:** Legt den Installationsort für die Software fest. Standardmäßig ist dies C:\Program Files\NiceLabel\NiceLabel 2017. Klicken Sie auf **Durchsuchen**, um einen alternativen Speicherort auf Ihrem Computer festzulegen.
 - **Desktop-Symbole erstellen:** Fügt NiceLabel 2017 Symbole zu Ihrem Desktop hinzu.
 - **Unterstützung durch Sammeln und Berichten anonymer Nutzungsdaten erweitern:** Aktiviert die anonyme Erhebung von Statistiken zur Anwendungsnutzung. Diese Statistiken helfen NiceLabel dabei, die Leistung und Benutzerfreundlichkeit der Software zu steigern.

HINWEIS Wenn diese Option aktiviert ist, werden keine benutzerbezogenen Daten an NiceLabel gesendet.

Nach Klicken auf die Schaltfläche **Installierte Module anpassen** können Sie auswählen, welche NiceLabel 2017 Module auf Ihrem Computer installiert werden sollen. Wählen Sie alle aus oder installieren Sie sie einzeln:

- Designer ist der Designer für Etiketten und Druckmasken.
- Print ist die Anwendung für On-Demand-Etikettendruck.
- Automation integriert den Druck mit externer Soft- und Hardware.

HINWEIS Standardmäßig werden alle Module installiert.

Klicken Sie auf **Weiter**.

3. Konfigurieren Sie die Details unter **Installieren Sie Windows Dienstanwendungen**.

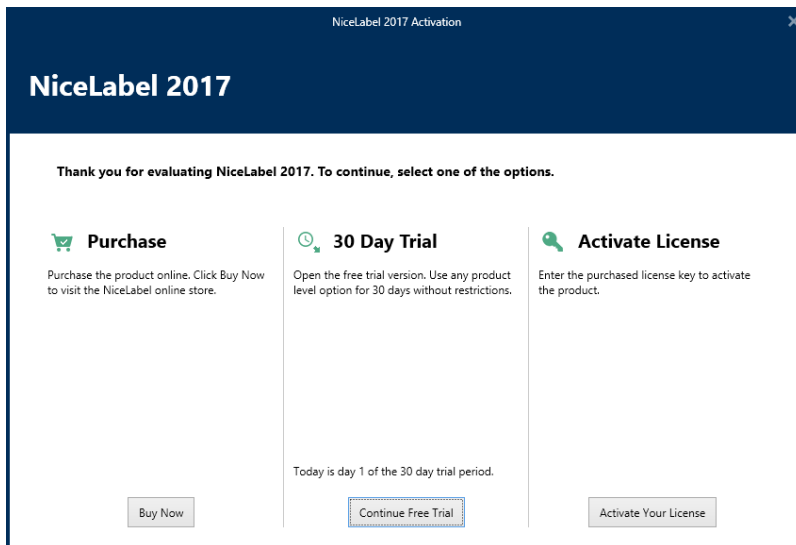
Dieser Schritt ist nur erforderlich, wenn das NiceLabel Automation Modul installiert ist.

Geben Sie das Konto ein, unter dem die Windows-Dienste ausgeführt werden sollen. Verwenden Sie dafür ein Konto mit Zugriff auf die Druckertreiber und Etikettendateien. Der Zugriff auf diese Dateien muss auch dann möglich sein, wenn sie in Netzwerkfreigaben gespeichert sind.

HINWEIS Wir empfehlen die Nutzung von Standard- oder Administrator-Benutzerkonten. Das lokale Systemkonto hat nur eingeschränkten Zugriff auf im Netzwerk freigegebene Dateien und Drucker. Daher sind zusätzliche Schritte erforderlich, um Drucker für eine einwandfreie Funktionsweise zu konfigurieren.

Klicken Sie auf **Weiter**.

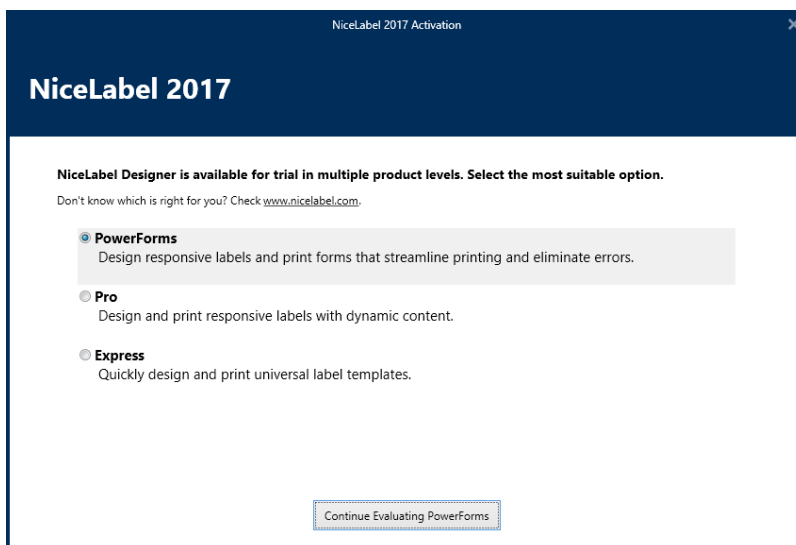
4. Starten Sie die Installation. Klicken Sie auf **Installieren**, um fortzufahren.
5. Starten Sie NiceLabel 2017. Der Startdialog der Testversion wird geöffnet.



Es stehen drei Optionen zur Verfügung.

- Klicken Sie auf die Schaltfläche **Jetzt kaufen** unter der **Kaufen**-Option, um das Produkt online zu erwerben. Sie werden zum NiceLabel Online-Store weitergeleitet.
- Klicken Sie auf **Kostenlose Testversion fortsetzen** unter der Option **30-tägige Testversion**, um Ihren 30-tägigen Testzeitraum zu beginnen.
- Klicken Sie auf **Ihre Lizenz aktivieren**, um die gekaufte Lizenz zu aktivieren. Klicken Sie auf **Ihre Lizenz aktivieren**, um zum [Aktivierungsdialog](#) zu gelangen und die Software ohne zeitliche Beschränkung zu nutzen.

6. Nach Klicken auf **Kostenlose Testversion fortsetzen** wird der NiceLabel Designer Dialog zur Auswahl der Produktebene angezeigt:



Wählen Sie aus, welche Produktebene Sie testen möchten.

- Mit **PowerForms** können Sie dynamische Etiketten und Druckmasken erstellen, die den Druckprozess optimieren und Fehler verhindern. Dies ist die umfassendste Produktebene mit der größten Reihe von Funktionen.
- Mit **Pro** können Sie Etiketten mit dynamischen Inhalten erstellen und drucken. Für anspruchsvolle Benutzer.
- Mit **Express** können Sie universelle Etikettenvorlagen schnell erstellen und drucken. Schlichtheit und Effizienz sind die Hauptmerkmale dieser Produktebene.

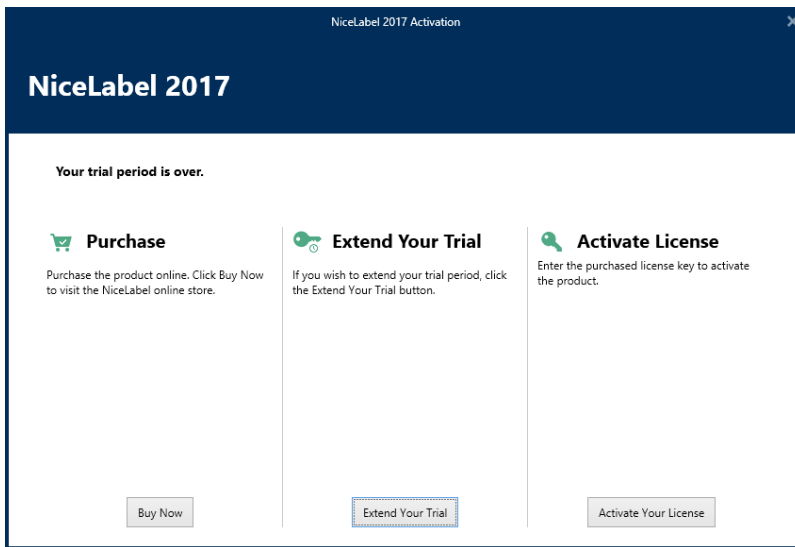
7. Klicken Sie auf die Schaltfläche **Testen fortsetzen**. Die NiceLabel Designer Startseite wird geöffnet.

Optionen nach Ablauf des Testzeitraums

Im Rahmen des kostenlosen Testzeitraums können Sie die Software 30 Tage lang testen. Nach 30 Tagen läuft der Testzeitraum ab. Das bedeutet, dass Sie die NiceLabel 2017 Software nur weiter verwenden können, indem Sie eine Lizenz kaufen und den Lizenzschlüssel aktivieren.

Wenn Sie NiceLabel 2017 nach Ablauf des Testzeitraums öffnen, wird das folgende Dialogfenster angezeigt. Die folgenden Optionen sind verfügbar:

- Klicken Sie auf die Schaltfläche **Jetzt kaufen** unter der **Kaufen**-Option, um das Produkt online zu erwerben. Sie werden zum NiceLabel Online-Store weitergeleitet.
- Klicken Sie auf **Ihre Testversion verlängern**, um den Testzeitraum zu verlängern, falls Sie mehr Zeit zum Testen der Software benötigen. Klicken Sie auf **Ihre Testversion verlängern** und füllen Sie das angezeigte Online-Formular aus. Das NiceLabel Support wird Sie so bald wie möglich über die Verlängerung des Testzeitraums informieren.
- Klicken Sie auf **Ihre Lizenz aktivieren**, um die gekaufte Lizenz zu aktivieren. Klicken Sie auf **Ihre Lizenz aktivieren**, um zum "Lizenzaktivierungs-Dialog" auf Seite 11 zu gelangen und die Software ohne zeitliche Beschränkung zu nutzen.



Einrichtung mit Lizenzschlüssel

1. Führen Sie die "Erste Einrichtungsschritte" auf Seite 4 aus.
2. Geben Sie den **Lizenzschlüssel** ein. Sie finden Ihren Lizenzschlüssel in der E-Mail, die Ihnen nach Abschluss des Kaufs zugesendet wurde, oder in der Produktverpackung.
Klicken Sie auf **Weiter**.

3. Legen Sie die **Optionen** für die Installation fest.

Nach Klicken auf die Schaltfläche **Installierte Module anpassen** können Sie auswählen, welche NiceLabel 2017 Module auf Ihrem Computer installiert werden sollen. Wählen Sie alle aus oder installieren Sie sie einzeln:

- Designer ist die Anwendung zum Erstellen von Etiketten und Druckmasken.
- Print ist die Anwendung für On-Demand-Etikettendruck.
- Automation integriert den Druck mit externer Soft- und Hardware.

HINWEIS Die zuvor eingegebene Lizenz bestimmt, welche Produktbereiche im Testmodus ausgeführt werden und welche ohne zeitliche Begrenzung nutzbar sind. Außerdem legt sie fest, welche NiceLabel Designer Produktebene (Express, Pro oder PowerForms) verfügbar ist.

HINWEIS Standardmäßig werden nur die NiceLabel 2017 Produktebenen installiert, die in der eingegebenen Lizenz enthalten sind.

Klicken Sie auf **Weiter**.

4. Konfigurieren Sie die Details unter **Installieren Sie Windows Dienstanwendungen**.

Dieser Schritt ist nur erforderlich, wenn das NiceLabel Automation Modul installiert ist.

Geben Sie das Konto ein, unter dem die Windows-Dienste ausgeführt werden sollen. Verwenden Sie dafür ein Konto mit Zugriff auf die Druckertreiber und Etikettendateien. Der Zugriff auf diese Dateien muss auch dann möglich sein, wenn sie in Netzwerkfreigaben gespeichert sind.

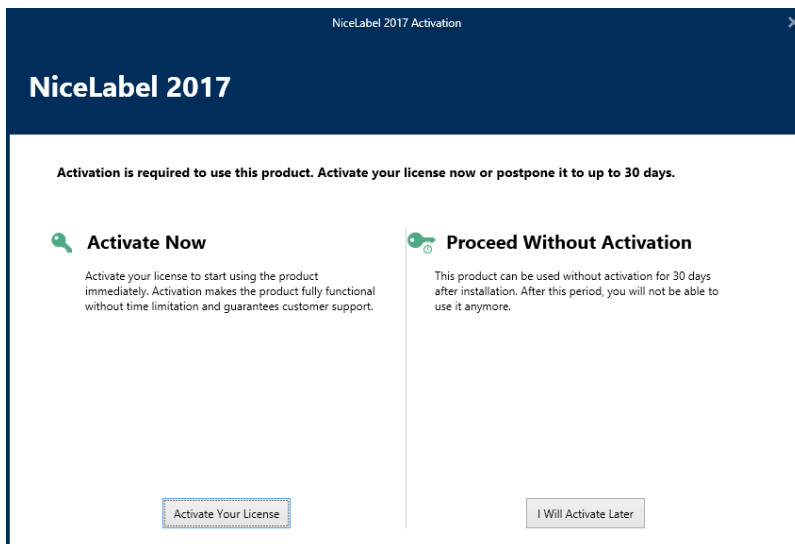
HINWEIS Wir empfehlen die Nutzung von Standard- oder Administrator-Benutzerkonten. Das lokale Systemkonto hat nur eingeschränkten Zugriff auf im Netzwerk freigegebene Dateien und Drucker. Daher sind zusätzliche Schritte erforderlich, um Drucker für eine einwandfreie Funktionsweise zu konfigurieren.

Klicken Sie auf **Weiter**.

5. Klicken Sie auf **Installieren**, um fortzufahren.

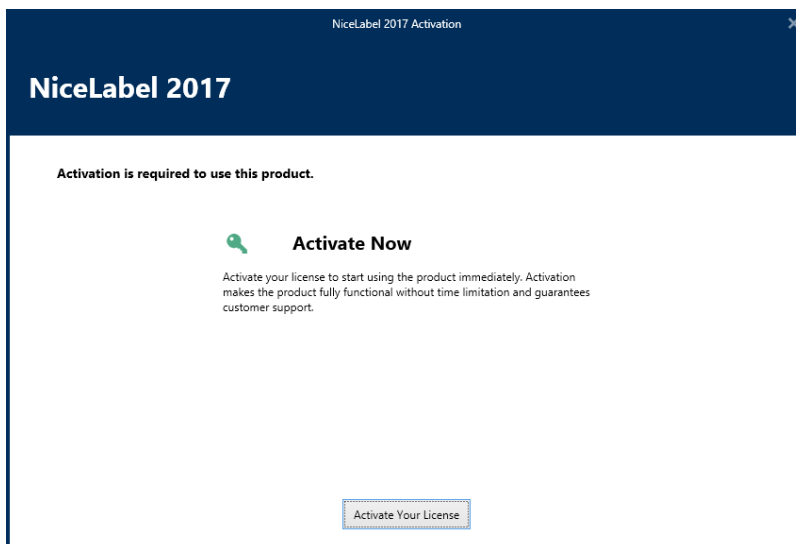
6. Starten Sie NiceLabel 2017. Die folgenden Optionen werden angezeigt:

- Klicken Sie auf die Schaltfläche **Ihre Lizenz aktivieren** unter der Option **Jetzt aktivieren**, um den "Lizenzaktivierungs-Dialog" auf Seite 11 zu öffnen und Ihre Kopie der Software umgehend zu aktivieren (empfohlen).
- Klicken Sie auf die Schaltfläche **Ich werde später aktivieren** unter der Option **Ohne Aktivierung fortfahren**. Jetzt können Sie die Software uneingeschränkt 30 Tage lang verwenden. Schritt Nummer 7 unten beschreibt die Optionen, wenn innerhalb von 30 Tagen keine Aktivierung durchgeführt wird.



HINWEIS Um die Software ohne zeitliche Beschränkungen nutzen zu können, ist eine Aktivierung erforderlich. Außerdem können Sie nach der Aktivierung individuellen Support und Hilfe von NiceLabel erhalten.

7. Nach 30 Tagen ohne Aktivierung werden Sie aufgefordert, Ihre NiceLabel 2017 Lizenz zu aktivieren.



Klicken Sie auf **Ihre Lizenz aktivieren**, um mit dem "Lizenzaktivierungs-Dialog" auf Seite 11 fortzufahren.

Einrichtung mit einem Hardware-Lizenzschlüssel (USB-Dongle)

Wenn Sie die Einrichtung von NiceLabel 2017 mit einem Hardware-Schlüssel (USB-Dongle) durchführen, erfolgt die Aktivierung durch Anschluss des Dongles an Ihren Computer. Der Dongle enthält vorgeladene Aktivierungsdaten.

Führen Sie die folgenden Schritte aus, um die Einrichtung anhand eines Hardware-Schlüssels durchzuführen:

1. Installieren Sie NiceLabel 2017. Siehe Abschnitte "Einrichtungsverfahren" auf Seite 4 und "Einrichtung ohne Lizenzschlüssel – Kostenlose Testversion" auf Seite 5.
2. Schließen Sie den NiceLabel Dongle an den Computer an.
3. Ihre Kopie von NiceLabel 2017 wird automatisch aktiviert.
4. Registrieren Sie das aktivierte Produkt. Füllen Sie die Felder im **NiceLabel 2017 Registrierung**-Dialogfenster aus:
 - **Name:** Geben Sie Ihren Namen ein. Der Name wird für die Bearbeitung potenzieller Support-Probleme und zur Identifizierung des Eigentümers des Etiketten- oder Lösungsdesigns benötigt.
 - **Firma:** Der Firmenname hilft uns bei der Zuordnung von Upgrade-Anfragen und potenziellen Support-Problemen.
 - **Land:** Gibt den Makro-Standort der Hauptniederlassung oder der jeweiligen Zweigstelle an.
 - **E-Mail:** Benutzer-E-Mail für Support-Zwecke oder die Bearbeitung potenzieller Probleme.

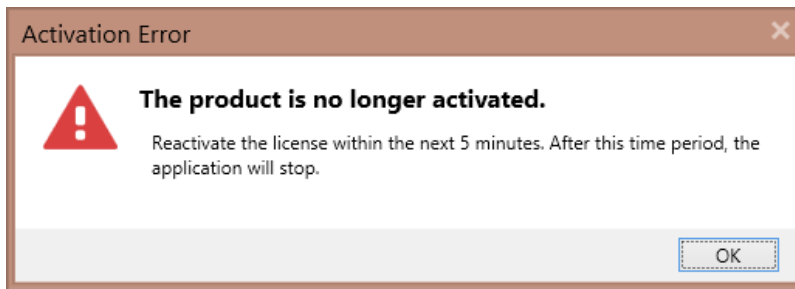
Die Registrierung wird für Kundensupport-Zwecke benötigt. Sie werden bei jeder Ausführung aufgefordert, Ihre Kopie des NiceLabel 2017 Produkts zu registrieren.

5. Klicken Sie auf **Ihre Lizenz registrieren**.

Die Registrierung erfolgt pro Dongle. Das bedeutet, dass nach Registrierung des Hardware-Schlüssels keine weiteren Registrierungen auf anderen Computern erforderlich sind.

Der Dongle mit dem Hardware-Schlüssel muss mit dem Computer verbunden bleiben. Nach Trennen des Dongles ist die NiceLabel 2017 Lizenz nicht mehr aktiviert. Die Anwendung wird

innerhalb von 5 Minuten beendet. Nach Entfernen des Dongles wird die folgende Warnmeldung angezeigt:



Offline-Registrierung mit Hardware-Schlüssel

Wenn Sie an einem Computer ohne Internetzugang arbeiten, klicken Sie auf **Diesen Link kopieren** im Registrierungs-Dialogfenster. Verwenden Sie den Link auf einem anderen Computer mit Internetzugang, um den Hardware-Schlüssel zu registrieren. Der kopierte Link leitet Sie auf eine spezielle Registrierungs-Webseite.

Lizenzaktivierung

Die Informationen in diesem Abschnitt gelten für die folgenden NiceLabel 2017 Produkte: Designer Express, Designer Pro, Designer PowerForms und Automation.

Nur aktivierte Kopien der NiceLabel 2017 Software ermöglichen Ihnen ein zeitlich unbegrenztes Arbeiten mit den enthaltenen Produkten.

HINWEIS Indem Sie Ihre Kopie von NiceLabel 2017 aktivieren, wird die Software auch registriert. Die Registrierung garantiert Ihnen umfassenden Kundensupport gemäß dem Produktlizenzvertrag.

Sie erhalten den Lizenzschlüssel nach dem Kauf der Software im NiceLabel Online-Store oder bei einem NiceLabel Softwarevertrieb. Um Ihre Kopie von NiceLabel 2017 zu aktivieren, öffnen Sie den "Lizenzaktivierungs-Dialog" unten und verwenden Sie den erhaltenen Lizenzschlüssel.

Wenn Sie ein beliebiges NiceLabel 2017 Produkt geöffnet haben, erscheint das Fenster "Lizenzaktivierungs-Dialog" unten nach einem Klick auf die Schaltfläche **Ihre Lizenz aktivieren** in Designer oder Automation **Registerkartenleiste „Heim“ > Test-Gruppe** oder in „Datei“-**Registerkarte > Über**.

Lizenzaktivierungs-Dialog

Um Ihre NiceLabel 2017 Lizenz zu aktivieren und zu registrieren, führen Sie die folgenden Schritte aus:

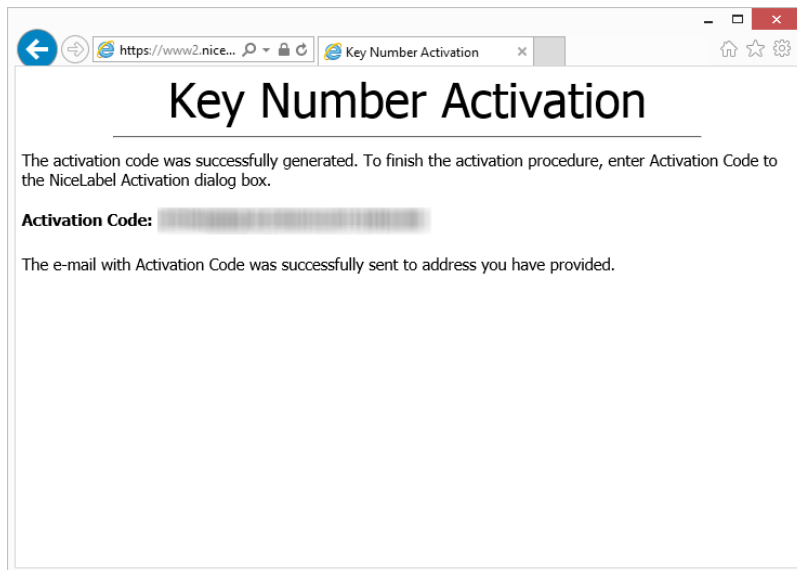
1. Öffnen Sie den Lizenzaktivierungs-Dialog über **Datei > Über > Ihre Lizenz aktivieren**. Das Dialogfenster enthält die folgenden Bearbeitungsfelder:
 - **Lizenzschlüssel:** Geben Sie den 25-stelligen Schlüssel ein, den Sie nach dem Kauf Ihrer Software erhalten haben.
 - **Name:** Geben Sie Ihren Namen ein. Der Name wird für die Bearbeitung potenzieller Support-Probleme und zur Identifizierung des Eigentümers des Etiketten- oder Lösungsdesigns benötigt.
 - **Firma:** Der Firmenname hilft uns bei der Zuordnung von Upgrade-Anfragen und potenziellen Support-Problemen.
 - **Land:** Gibt den Makro-Standort der Hauptniederlassung oder der jeweiligen Zweigstelle an.
 - **E-Mail:** Benutzer-E-Mail für Support-Zwecke oder die Bearbeitung potenzieller Probleme.
 - **Informieren Sie mich über Software-Updates:** Hält Sie über die regelmäßigen Aktualisierungen unserer NiceLabel 2017 Produkte auf dem Laufenden.
2. Wenn Sie die erforderlichen Informationen eingegeben haben, klicken Sie auf **Ihre Lizenz aktivieren**. Das aktivierte NiceLabel 2017 Produkt kann entsprechend dem bereitgestellten Lizenzschlüssel in vollem Umfang genutzt werden.

Offline-Aktivierung

Verwenden Sie diese Option, wenn Sie die Aktivierung auf einem Computer ohne Internetzugang durchführen.

1. Klicken Sie auf den Link **Offline aktivieren**. Das Aktivierungs-Dialogfenster wird erweitert.

Es enthält nun zwei weitere Felder – **Registrierungs-Code** und **Aktivierungscode**:



HINWEIS Schließen Sie den Lizenzaktivierungs-Dialog nicht, während Sie den **Aktivierungscode** auf einem anderen Computer mit Internetzugang erzeugen. Wenn Sie ihn schließen, müssen Sie den Vorgang mit einem neuen **Registrierungs-Code** wiederholen.

- Um die Aktivierung vollständig offline durchzuführen, rufen Sie bitten den NiceLabel Support an. Der Aktivierungscode wird anhand des angegebenen **Registrierungs-Codes** erzeugt.
3. Geben Sie den erhaltenen **Aktivierungscode** ein und klicken Sie auf **Ihre Lizenz aktivieren**, um Ihre aktivierte Kopie von NiceLabel 2017 zu verwenden.

Lizenz-Upgrade

Die Informationen in diesem Abschnitt gelten für die folgenden NiceLabel 2017 Produkte: Designer Express, Designer Pro, Designer PowerForms und Automation.

Um ein Lizenz-Upgrade durchzuführen, sind keine (Neu)Installationen der Software erforderlich. Sie arbeiten mit der aktuell installierten Version von NiceLabel 2017 weiter.

Um eine vorhandene Lizenz upzugraden, werden folgende zwei Schlüsse benötigt:

- 25-stelliger Lizenzschlüssel der installierten Edition. Sie haben diesen Schlüssel nach dem Kauf Ihrer Kopie von NiceLabel 2017 erhalten.
- Der 25-stellige Software-Upgrade-Schlüssel. Mit diesem Schlüssel führen Sie das Upgrade Ihrer aktuellen Edition von NiceLabel 2017 durch.

Nach dem Upgrade wird der „alte“ Softwareschlüssel deaktiviert.

NiceLabel 2017 Lizenzen (LMS/Pro/Enterprise) können auch anhand von NiceLabel Control Center zentral verwaltet werden. Weitere Informationen finden Sie im Control Center Installationshandbuch.

Upgrade-Arten

Für NiceLabel 2017 sind zwei Arten von Upgrades erhältlich. Beide werden in den folgenden zwei Abschnitten beschrieben:

- "Produkteditionen-Upgrade" unten: Diese Art Upgrade erweitert den Funktionsumfang und die Nutzungsmöglichkeiten des Produkts.
- "Upgrade der Druckeranzahl" unten: Die Nutzung von NiceLabel 2017 Produkten wird nach Anzahl der verbundenen Drucker lizenziert. Diese Art Upgrade erhöht die erlaubte Anzahl von Druckern, die mit der Software verwendet werden können.

Das Lizenz-Upgrade erfolgt für gewöhnlich online. Falls kein Internet verfügbar ist, führen Sie die Schritte für das Offline-Upgrade durch, die im Abschnitt "Offline-Upgrade" auf der gegenüberliegenden Seite.

Produkteditionen-Upgrade

Wenn Sie ein Upgrade auf eine höhere Edition der NiceLabel 2017 Software durchführen, zum Beispiel von Designer Express auf Designer Pro, nutzen Sie das bereits auf Ihrem Computer installierte Produkt weiter. Die Installation und Aktivierung der neuen Edition erfolgt über die vorhandene Edition.

Um das Upgrade auf die neue Produktebene durchzuführen, führen Sie die folgenden Schritte aus:

1. Gehen Sie auf **Registerkarte „Datei“ > Über**.
2. Klicken Sie auf **Upgrade-Lizenz**. Der Lizenz-Upgrade-Dialog wird geöffnet:
 - Der aktuelle Lizenzschlüssel wird automatisch in das **Lizenzschlüssel**-Feld eingetragen.
 - **Upgrade-Schlüssel**: Geben Sie den Upgrade-Schlüssel ein.
3. Klicken Sie auf **Upgrade-Lizenz**. Ihre Kopie des NiceLabel 2017 Produkts wurde upgegradet. Sie können die neue **Lizenz** unter **Über > Lizenzinformation** anzeigen.

Upgrade der Druckeranzahl

Mit dieser Art Upgrade können Sie die Anzahl von Druckern erhöhen, die für den Etikettendruck zugelassen sind. Führen Sie die nachfolgend beschriebenen Schritte aus.

Durch ein Upgrade der Druckeranzahl können Sie ihre Druckumgebung an das Wachstum Ihres Unternehmens anpassen. Die Druckkapazität muss Ihrem geschäftlichen Wachstum entsprechen – führen Sie nur dann ein Upgrade durch, wenn Sie es benötigen. Nutzen Sie das folgende Verfahren, um die Anzahl erlaubter Drucker zu erhöhen.

1. Öffnen Sie ein beliebiges NiceLabel 2017 Produkt.
2. Öffnen Sie **Registerkarte „Datei“ > Über** und klicken Sie auf **Upgrade-Lizenz**.
3. Der NiceLabel 2017 Lizenzaktivierungs-Dialog wird geöffnet.
 - **Lizenzschlüssel:** Im Feld ist der aktuell genutzte **Lizenzschlüssel** bereits eingetragen.
 - Geben Sie den erworbenen **Upgrade-Schlüssel** ein.
4. Klicken Sie auf **Upgrade-Lizenz**. Die Anzahl zugelassener Drucker wurde erhöht. Sie können die neue **Lizenz** unter **Über > Lizenzinformation** anzeigen.

Offline-Upgrade

Verwenden Sie diese Option, wenn Sie das Upgrade auf einem Computer ohne Internetzugang durchführen.

1. Gehen Sie auf **Registerkarte „Datei“ > Über**.
2. Klicken Sie auf **Upgrade-Lizenz**. Der Lizenz-Upgrade-Dialog wird geöffnet. Der aktuelle Lizenzschlüssel wird automatisch in das **Lizenzschlüssel**-Feld eingetragen.
3. Klicken Sie auf den Link **Offline aktivieren**. Das Aktivierungs-Dialogfenster wird erweitert.

NiceLabel 2017 Activation

NiceLabel 2017

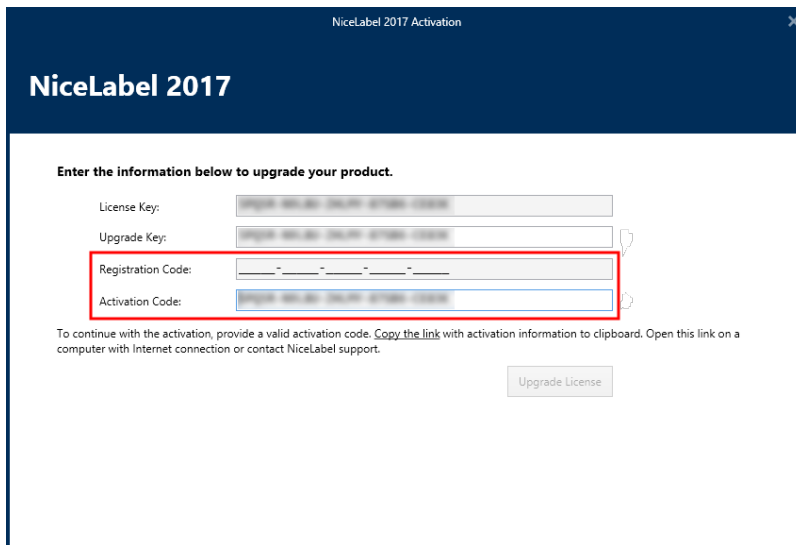
Enter the information below to upgrade your product.

License Key:

Upgrade Key:

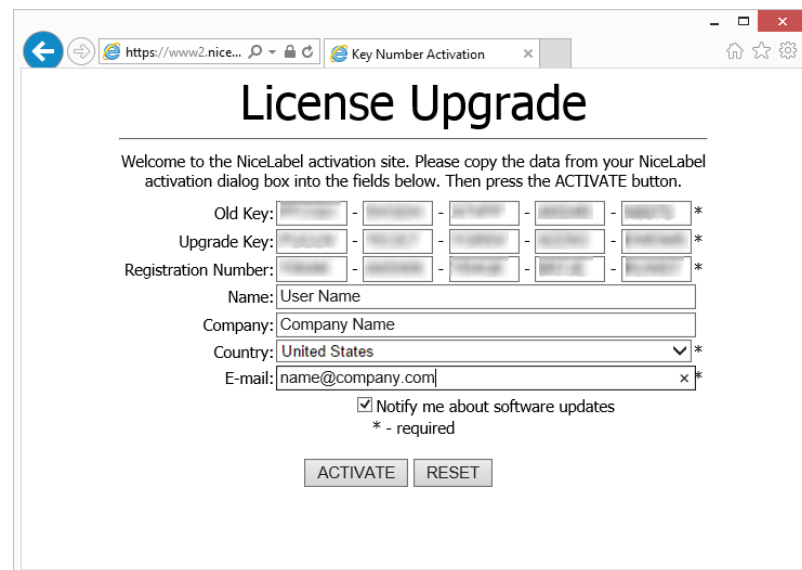
Internet connection is required for online product activation. Click [activate offline](#) if the Internet connection is not available.

Es enthält nun zwei weitere Felder – **Registrierungs-Code** und **Aktivierungscode**:



- **Registrierungs-Code:** Automatisch erzeugter 25-stelliger Code, der die gekaufte Kopie der Software identifiziert. Nutzen Sie den Registrierungs-Code auf zwei Arten:
 - Der **Registrierungs-Code** erzeugt den **Aktivierungscode** auf einer speziellen Webseite für das Lizenz-Upgrade. Um diese Webseite auf einem anderen Computer mit Internetzugang zu öffnen, klicken Sie auf **Link kopieren**. Dadurch wird der Link zur Webseite für das Lizenz-Upgrade in die Zwischenablage kopiert. Öffnen Sie diesen Link auf einem Computer mit Internetverbindung.

Wenn Sie die Lizenz-Upgrade-Seite öffnen, werden die Felder mit Informationen zu Ihrer Lizenz automatisch ausgefüllt. Klicken Sie auf **Aktivieren**, um den **Aktivierungscode** zu erzeugen.



Verwenden Sie den **Aktivierungscode** auf dem Computer ohne Internetzugang, um das Upgrade zu aktivieren.

License Upgrade

The activation code was successfully generated. To finish the activation procedure, enter Activation Code to the NiceLabel Activation dialog box.

Activation Code: 

The e-mail with Activation Code was successfully sent to address you have provided.

HINWEIS Schließen Sie den Lizenzaktivierungs-Dialog nicht, während Sie den **Aktivierungscode** auf einem anderen Computer mit Internetzugang erzeugen. Wenn Sie ihn schließen, müssen Sie den Vorgang mit einem neuen **Registrierungs-Code** wiederholen.

- Um die Aktivierung vollständig offline durchzuführen, rufen Sie bitten den NiceLabel Support an. Der Aktivierungscode wird anhand des angegebenen **Registrierungs-Codes** erzeugt.
4. Klicken Sie auf **Upgrade-Lizenz**. Die Anzahl zugelassener Drucker wurde erhöht. Sie können die neue **Lizenz** unter **Über > Lizenzinformation** anzeigen.

Installation von Druckertreibern

HINWEIS Ausführliche Anleitungen zur Installation von Druckertreibern für bestimmte Druckeranbieter/Modelle finden Sie im Dokument [NiceLabel Druckertreiber-Installationshandbuch](#).

Es gibt zwei Möglichkeiten, NiceLabel Druckertreiber zu installieren:

- Nutzung der NiceLabel **PrnInst** Anwendung (empfohlen).
- Nutzung des **Windows-Vorgangs** zum Hinzufügen von Druckern (alternative Option).

HINWEIS Bevor Sie mit der Installation des Druckertreibers beginnen, stellen Sie sicher, dass Sie als Benutzer mit Berechtigung zur Installation des Treibers angemeldet sind.

Installation von Druckertreibern mithilfe von PrnInst

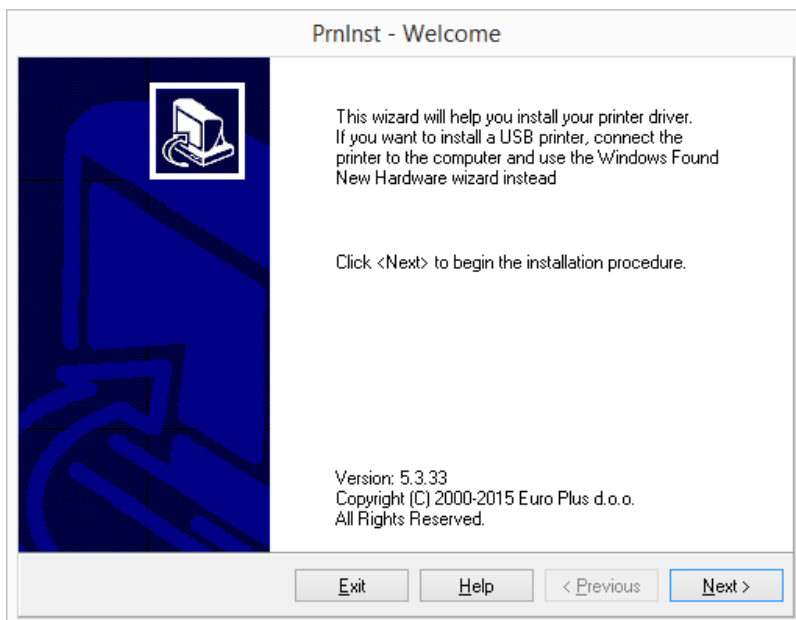
Der **Drucker-Installations-Assistent (PrnInst)** ist eine spezialisierte Anwendung für die Installation von Druckertreibern auf Windows-basierten Systemen.

Eine PrnInst-basierte Installation ist für Geräte verfügbar, die über LAN-Netzwerke oder eine beliebige Computerschnittstelle (außer USB) verbunden sind. Für Drucker, die eine Plug-and-Play-Installation unterstützen, siehe "Plug-and-Play-Treibereinrichtung" auf Seite 22.

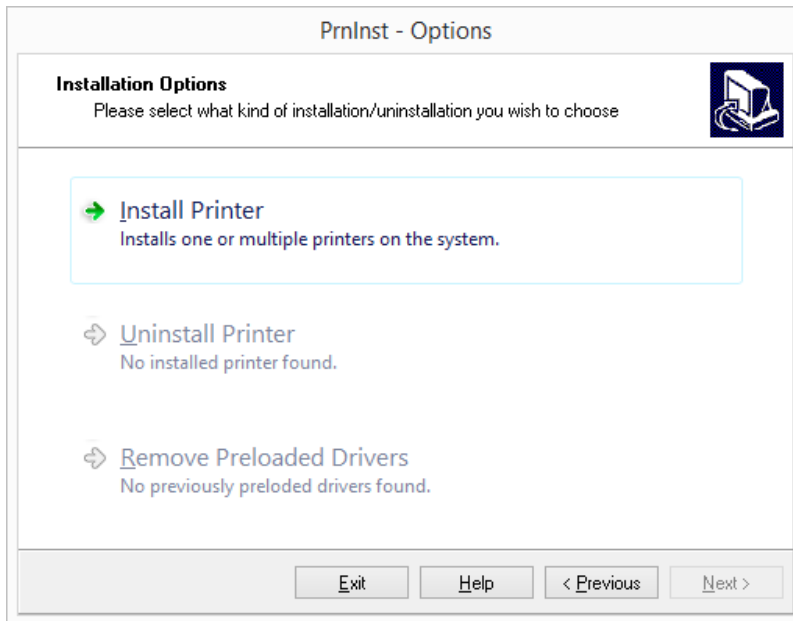
PrnInst-Versionen für Drucker verschiedener Anbieter sind auf der NiceLabel [Download-Seite](#) und auf Installations-CDs verfügbar.

Laden Sie den richtigen Druckertreiber auf Ihr lokales Laufwerk herunter und führen Sie die selbst-extrahierende .exe-Datei aus. PrnInst startet automatisch. Führen Sie die unten beschriebenen Schritte im Assistenten aus, um den Treiber zu installieren.

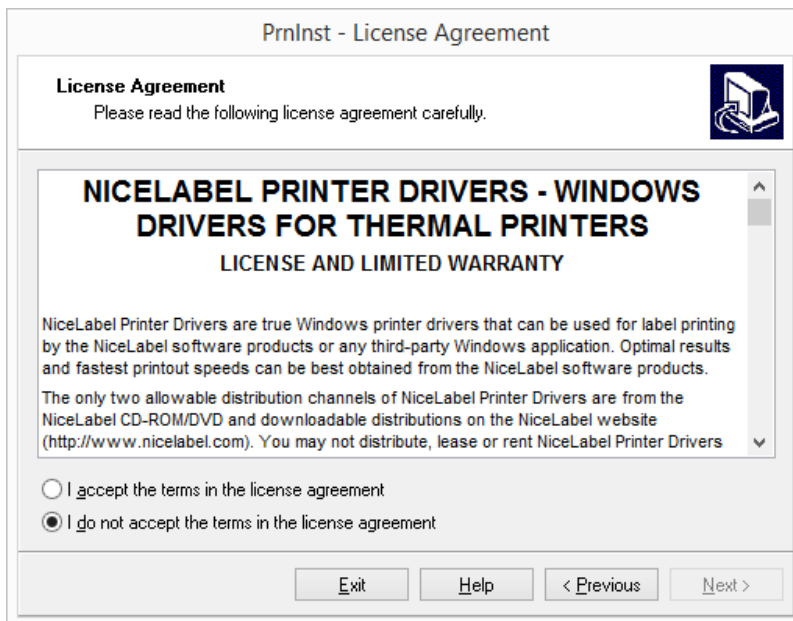
1. Entpacken Sie die Installationsdateien in einen ausgewählten Ordner. Führen Sie die selbst-extrahierende .exe-Datei aus. Ein Willkommen-Bildschirm wird angezeigt. Klicken Sie auf **Weiter**.



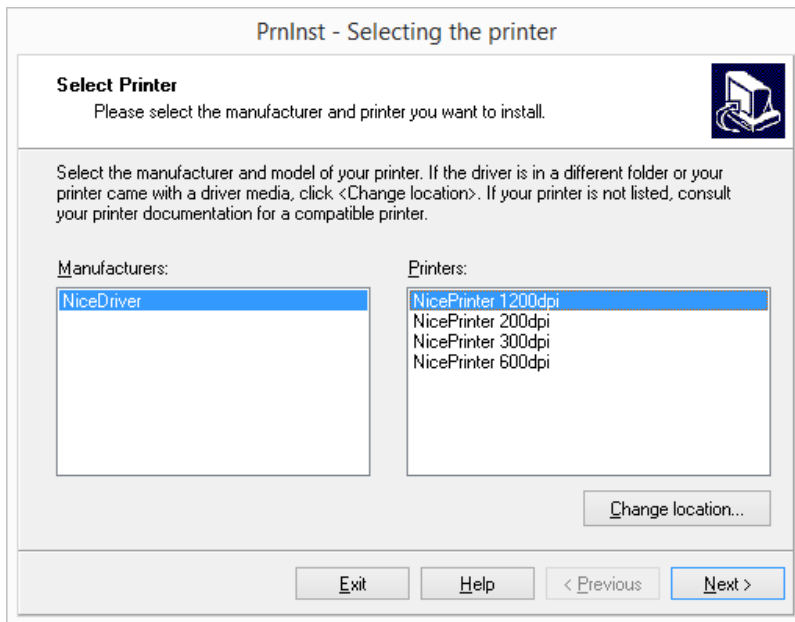
2. Wählen Sie **Drucker installieren**.



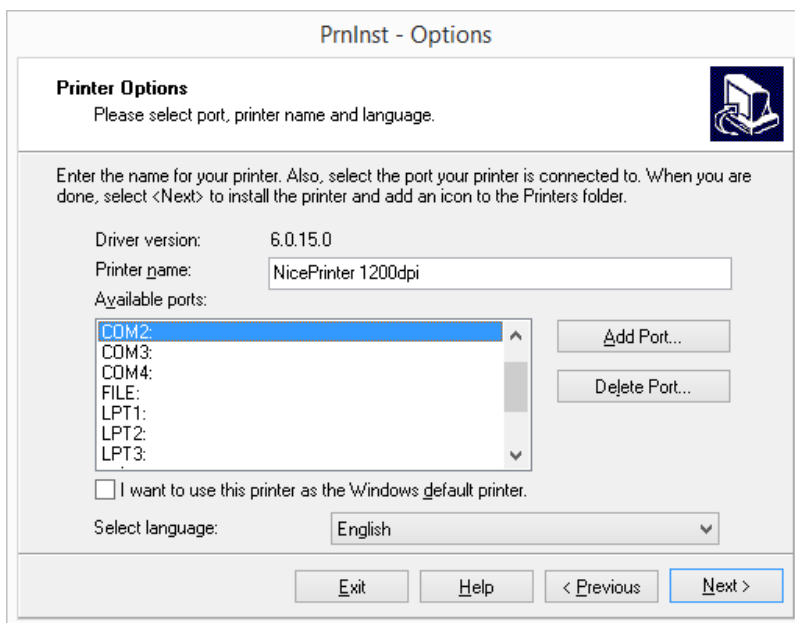
3. Akzeptieren Sie die Bedingungen der Lizenzvereinbarung und klicken Sie auf **Weiter**.



4. Wählen Sie den Hersteller und das entsprechende Druckermodell aus. Klicken Sie auf **Weiter**.



5. Das Fenster **Druckereinstellungen** wird angezeigt. Hier können Sie die entsprechende Schnittstelle auswählen bzw. eine Schnittstelle hinzufügen oder löschen.



6. Nach Klicken auf **Port hinzufügen** wird das Fenster **Erweiterte TCP/IP-Port-Konfiguration** geöffnet. Geben Sie die entsprechenden Einstellungen für das Druckernetzwerk ein und klicken Sie auf **OK**.

HINWEIS Wenn Sie Netzwerkdrucker verwenden, muss der Erweiterte TCP/IP-Port immer installiert sein. Nur bei Verbindungen über den Erweiterten TCP/IP-Port kann ein bidirektionaler Datenverkehr zwischen Druckertreiber und Drucker garantiert werden. Ein solcher Dienst kann nicht über einen Standard-TCP/IP-Port ausgeführt werden.

- Das Fenster **Erweiterte Installationsoptionen** wird angezeigt; hier können Sie den **Nice Status Monitor** installieren (optional).

- Aktivieren Sie die Option **Installation des Nice Status Monitor Einrichtungsassistenten starten**, damit der Nice Status Monitor nach Klicken auf **Beenden** installiert wird. Sie können den Treiber auch ohne den Status Monitor installieren – zu diesem Zweck müssen Sie die Option deaktivieren und auf **Beenden** klicken.

Die Nice Status Monitor Anwendung vereinfacht die Verwaltung mehrerer Drucker. Diese Anwendung kann auch nachträglich hinzugefügt werden. Um sie zu installieren, führen Sie die Datei **StatusMonitorSetup.exe** im Installationsordner des Treibers aus.

Installation von Druckertreibern mithilfe von Windows Installer

Die Druckertreiber-Installation über Windows Installer wird auf Geräten verwendet, die über eine der folgenden Schnittstellen verbunden sind:

- USB-Schnittstelle
- Parallele Schnittstelle (LPT)

Plug-and-Play-Treibereinrichtung

Bei diesem Verfahren erkennt Windows die neue verbundene Hardware automatisch anhand eines Plug-and-Play-Ereignisses an beiden Schnittstellen – USB und LPT.

Führen Sie diese Schritte aus, um einen NiceLabel Druckertreiber zu installieren:

1. Verbinden Sie den Drucker mit dem Stromnetz und schalten Sie ihn ein.
2. Verbinden Sie den Drucker über USB oder LPT mit einem Computer.
3. Der Treiber wird über das Internet auf den PC heruntergeladen. Die automatische Installation beginnt umgehend.
4. Der installierte Drucker ist einsatzbereit.

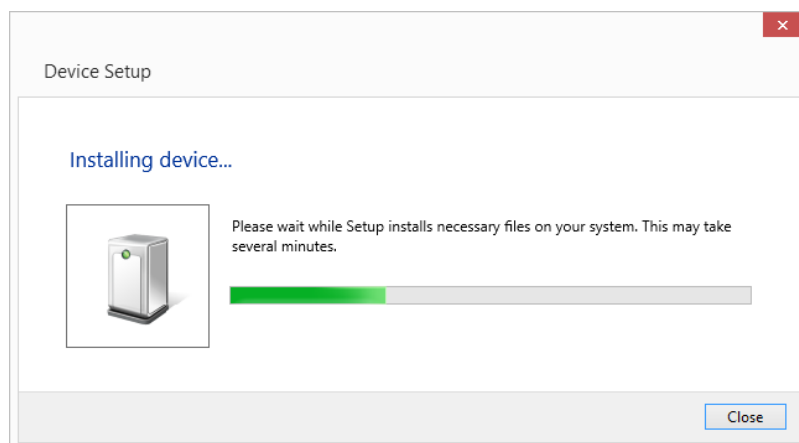
HINWEIS Wenn Sie einen Drucker mit einer USB-3.0-Schnittstelle verbinden, prüfen Sie zuerst die Spezifikationen. Einige Drucker bieten keine Unterstützung für die USB-3.0-Schnittstelle.

HINWEIS Die automatische Druckererkennung wird nur für USB- und LPT-Schnittstellen unterstützt. Für andere Schnittstellen muss der Treiber über PrnInst installiert werden.

Das Erkennungsverfahren **Drucker hinzufügen** variiert auf unterschiedlichen Betriebssystemen. Führen Sie die nachfolgend beschriebenen Schritte aus.

Windows 7 und neuer

Das Betriebssystem prüft automatisch auf Windows-Updates und installiert den Treiber.



Windows Vista

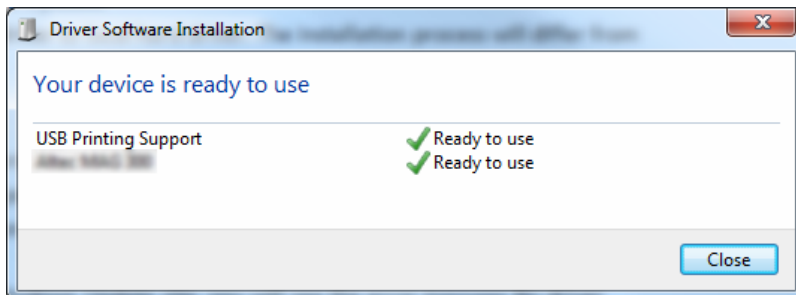
- Das Betriebssystem zeigt ein Nachrichtenfeld an. Wählen Sie **Treibersoftware suchen und installieren**.
- Wählen Sie **Ja, nur dieses Mal online suchen**.



Druckertreiber auf Windows-Update-Site verfügbar

Der Druckertreiber wird automatisch heruntergeladen und installiert.

In neueren Betriebssystemen (Windows 7 und neuer) wird eine Systemmeldung angezeigt. Wenn Sie darauf klicken, wird der neue **Gerätetreiberinstallation**-Dialog angezeigt. Überwachen Sie den Installationsstatus anhand dieses Dialogs:



Druckertreiber nicht auf Windows-Update-Site verfügbar – Manuelle Druckertreiber-Installation

Wenn der Druckertreiber nicht auf der Windows-Update-Site verfügbar ist, laden Sie den Druckertreiber auf das lokale Laufwerk herunter. Führen Sie diese Schritte aus, um einen NiceLabel Druckertreiber anhand des manuellen Vorgangs **Drucker hinzufügen** zu installieren.

1. Verbinden Sie den Drucker mit dem Stromnetz und schalten Sie ihn ein.
2. Verbinden Sie den Drucker mit dem Computer.
3. Windows erkennt den Drucker.
4. Windows sucht automatisch online nach dem Druckertreiber und findet ihn nicht. Starten Sie die manuelle Installation.

Die manuelle Treiberinstallation variiert zwischen den verschiedenen Betriebssystemen. Führen Sie die nachfolgend beschriebenen Schritte aus.

Windows 7 und neuer

1. Öffnen Sie die **Systemsteuerung** und klicken Sie auf **Hardware und Sound -> Geräte und Drucker -> Geräte-Manager**
2. Erweitern Sie die Kategorie **Andere Geräte**. Der installierte Drucker wird hier angezeigt.
3. Klicken Sie mit der rechten Maustaste auf den Drucker und wählen Sie **Treibersoftware aktualisieren**.

4. Wenn das Fenster **Wie möchten Sie nach Treibersoftware suchen?** angezeigt wird, wählen Sie **Auf dem Computer nach Treibersoftware suchen**.

Windows Vista

1. Der Assistent **Neue Hardware gefunden** zeigt eine Seite an, die Sie auffordert, den Datenträger mit Druckertreibern einzulegen. Wenn die Treiber lokal auf der Festplatte gespeichert sind, wählen Sie die Option **Ich habe den Datenträger nicht. Andere Optionen anzeigen**.
2. Wählen Sie auf der nächsten Seite die Option **Auf dem Computer nach Treibersoftware suchen** und folgen Sie den Anweisungen im Assistenten.

Software deaktivieren

Wenn Ihre NiceLabel 2017 Software mit einem Software-Lizenzschlüssel aktiviert wurde, können Sie sie deaktivieren und die Lizenz auf einen anderen Rechner verschieben.

HINWEIS Mit NiceLabel Mehrbenutzer-Produkten können Sie eine unbegrenzte Anzahl von NiceLabel Clients installieren. Die Lizenzeinheit für NiceLabel Mehrbenutzer-Produkte entspricht einem Druckerplatz. Jeder einzelne Drucker, den Sie für den Etikettendruck verwenden, verbraucht eine Lizenz.

In NiceLabel 2017 sind Lizenzen

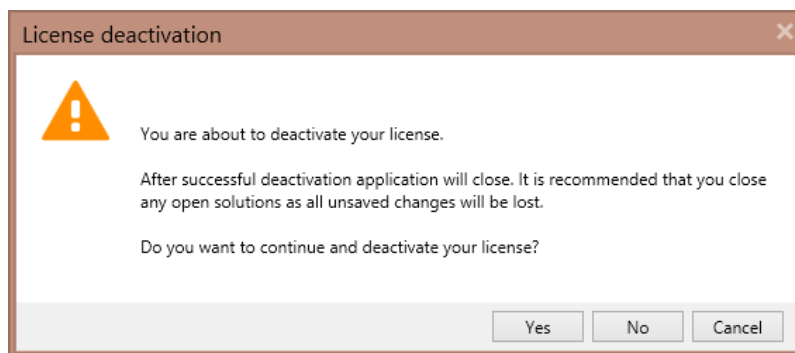
Weitere Informationen erhalten Sie in den folgenden Abschnitten:

- "Lizenzdeaktivierungs-Verfahren" unten
- "Verschieben der Softwarelizenz auf einen anderen Computer" unten

Lizenzdeaktivierungs-Verfahren

Tun Sie Folgendes, um die NiceLabel Lizenz zu deaktivieren:

1. Starten Sie ein beliebiges NiceLabel 2017 Programm.
2. Öffnen Sie **Datei > Über** und klicken Sie auf **Lizenz deaktivieren**. Eine Warnmeldung über die Lizenzdeaktivierung wird geöffnet.



3. Klicken Sie auf **Ja**, um die Lizenz zu deaktivieren, oder auf **Nein/Abbrechen**, um den Deaktivierungsvorgang zu beenden.
4. Die Einzelbenutzerlizenz wird deaktiviert und kann auf einem anderen Rechner erneut aktiviert werden.

Eine andere Möglichkeit, NiceLabel 2017 zu deaktivieren, besteht darin, es zu deinstallieren. Während des Deinstallationsvorgangs werden Sie gefragt, ob Sie die Lizenz entfernen möchten oder nicht.

Verschieben der Softwarelizenz auf einen anderen Computer

NiceLabel 2017 läuft auf jedem Rechner, auf dem es aktiviert wurde. Die Software kann anhand eines Software- oder Hardware-Schlüssels aktiviert werden.

Hardware-Aktivierung verschieben

Wenn Sie einen **USB-Hardware-Schlüssel** verwenden und die Lizenz auf einen anderen Computer verschieben wollen, führen Sie die folgenden Schritte aus:

1. Trennen Sie den USB-Hardware-Schlüssel von Ihrem Computer.
2. Installieren Sie NiceLabel 2017 auf dem neuen Computer. Siehe Abschnitt "Einrichtungsverfahren" auf Seite 4
3. Schließen Sie den Hardware-Schlüssel an einen anderen Computer an. Die installierte Kopie von NiceLabel 2017 ist damit aktiviert.

Software-Aktivierung verschieben

Wenn Sie einen **Software-Schlüssel** verwenden und die Lizenz auf einen anderen Computer verschieben wollen, führen Sie die folgenden Schritte aus:

1. Führen Sie ein beliebiges NiceLabel 2017 Produkt auf dem momentan aktiven Computer aus.
2. Öffnen Sie **Datei > Über** und klicken Sie auf **Lizenz deaktivieren**.
3. Wählen Sie die Option **Lizenz deaktivieren**. Folgen Sie dem unter "Software deaktivieren" Auf der vorherigen Seite beschriebenen Verfahren.

Wenn Sie diese Option wählen, wird die Lizenz von Ihrem Computer entfernt und wieder auf dem Aktivierungsserver gespeichert.

HINWEIS Um die Lizenz wieder auf den Aktivierungsserver zu übertragen, muss der jeweilige Computer Zugriff auf das Internet haben.

4. Installieren Sie die Software auf dem neuen Computer. Siehe Abschnitt "Einrichtungsverfahren" auf Seite 4.
5. Aktivieren Sie die Software auf dem neuen Computer. Siehe Abschnitt "Lizenzaktivierung" auf Seite 11

Online-Support

Sie finden die neuesten Versionen, Updates, Lösungen für Probleme und Antworten auf häufig gestellten Fragen (FAQs) auf der NiceLabel [Support-Website](#).

Weitere Informationen finden Sie hier:

- Knowledgebase: <http://www.nicelabel.de/support/knowledge-base>
- NiceLabel Support: <http://www.nicelabel.de/support/technical-support>
- NiceLabel Tutorials: <http://www.nicelabel.de/learning-center/tutorials>
- NiceLabel Foren: <http://forums.nicelabel.com/>

HINWEIS Wenn Sie einen Service-Vertrag (Service Maintenance Agreement, SMA) haben, wenden Sie sich bitte an den Premium-Support, wie im Vertrag angegeben.

Nord-, Mittel- und Südamerika
+1 262 784 2456
sales.americas@nicelabel.com

EMEA
+386 4280 5000
sales@nicelabel.com

Deutschland
+49 6104 68 99 80
sales@nicelabel.de

China
+86 21 6249 0371
sales@nicelabel.cn

www.nicelabel.com

